

Réforme des Autorisations :

- Le décret 2022-689 du 26 avril 2022 relatif aux conditions d'implantation de l'activité de soins de traitement du cancer
- Le décret 2022-693 du 26 avril 2022 relatif aux conditions techniques de fonctionnement de l'activité de soins de traitement du cancer
- Instruction N°DGOS/R3/2022/271 du 23 décembre 2022 relative à la mise en œuvre de la réforme des autorisations d'activité de traitement du cancer

Référentiel Inca :

- La réunion de concertation pluridisciplinaire en cancérologie. Collection Recommandations et référentiels, Institut national du cancer, décembre 2023

Projet RCP'EVAL ONCOPL



Gradation des soins par établissement

	Mention A	Mention B	Mention C
Chirurgie	<p><u>HORS chirurgie complexe</u></p> <p>A1 - Viscérale et digestive</p> <p>A2 - Thoracique</p> <p>A3 - ORL, CMF, thyroïde</p> <p>A4 - Urologique</p> <p>A5 - Gynécologique</p> <p>A6 - Mammaire</p> <p>A7 – Indifférenciée</p>	<p><u>Mention A + chirurgie complexe :</u></p> <p>B1 - viscérale et digestive complexe (œsophage, foie, estomac, pancréas, rectum)</p> <p>B2 - thoracique complexe</p> <p>B3 – ORL cervico-faciale et maxillo-faciale complexe</p> <p>B4 - urologique complexe</p> <p>B5 - gynécologique complexe, y compris atteintes péritonéales (ovaire)</p>	<p>Chirurgie oncologique de l'enfant et adolescent de moins de 18 ans</p>
TMSC	<p>TMSC réalisé chez l'adulte, <u>HORS chimiothérapies intensives</u> citées en mention B</p>	<p><u>Mention A + les chimiothérapies intensives</u> entraînant une aplasie prévisible de plus de huit jours et la prise en charge de cette aplasie prévisible</p>	<p>TMSC réalisé chez l'enfant et l'adolescent de moins de dix-huit ans,</p>

SEPTEMBRE 2023

ACTUALISATION DÉCEMBRE 2023

RECOMMANDATIONS ET RÉFÉRENTIELS

LA RÉUNION DE CONCERTATION PLURIDISCIPLINAIRE EN CANCÉROLOGIE

/ CHAMP D'APPLICATION,
ORGANISATION ET DÉROULEMENT

Contenu du Référentiel RCP (INCa) décembre 2023



Rappel définition RCP

Une RCP, c'est:

- **Temps formalisé d'échanges pluridisciplinaires associant des professionnels dont les compétences sont indispensables pour rendre un avis éclairé sur :**
 - proposition thérapeutique initiale ou à visée d'extension diagnostic
 - changement significatif d'orientation thérapeutique
 - arrêt des thérapeutiques spécifiques du cancer
- **capacité à se réunir au moins 1 x/semaine** , si RCP tous les 15 jours, possibilité de réunir en urgence la RCP la semaine creuse

Une RCP, ce n'est pas un staff / « RCP » transverse /autre réunion pluriprofessionnelle

- **Réunion préalable ou consécutives à la RCP**
- **Articulation de plusieurs spécialités médicales pour**
 - Affiner le diagnostic
 - Préciser la meilleure thérapeutique du cancer

Nouveautés RCP

- 1. Nouvelle typologie des RCP**
- 2. Nouveaux quorum**
- 3. Obligation d'existence d'une convention de RCP**

Nouvelle typologie des RCP



Nouvelles définitions : Les grands types de RCP

Par organe !

- RCP **standard** (établissements **mention A**)
- RCP de **recours chirurgie complexe** (établissements **mention B** pour la chirurgie)
 - « chirurgie multi-viscérale ou multidisciplinaire ou de la récurrence des tumeurs malignes chez l'adulte ou la chirurgie oncologique en zone irradiée » ainsi que les chirurgies des cancers touchant certaines localisations tumorales reconnues comme complexes (ovaire, estomac, foie, pancréas, rectum et œsophage).
 - Le quorum doit comporter **des chirurgiens appartenant à des ES mention B**
- RCP **cancers rares** (dans le cadre des 17 « réseaux nationaux de référence pour cancers rares de l'adulte » labellisés INCa)
- RCP **pédiatrique interrégionale** (**mention C**)
- RCP **compétences rares** (bio mol, oncogénétique..)

Par population spécifique ou compétence professionnelle !



17 Réseaux nationaux cancers rares INCa

- **CANCERVIH*** cancers chez les personnes VIH+
- **CARADERM**, cancers cutanés rares
- **CELAC**, lymphomes associés à la maladie cœliaque
- **ENDOCAN**, tumeurs malignes rares neuroendocrines et endocrines
- **GFELC**, lymphomes cutanés
- **K-VIROGREF**, cancers viro-induits après transplantation
- **LYMPHOPATH**, relecture des prélèvements tumoraux de lymphomes
- **MELACHONAT*** mélanomes de l'uvée
- **NETMESO**, mésothéliome pleural malin
- **NETSARC +**, sarcomes osseux, des tissus mous et des viscères
- **PREDIR**, maladie de von Hippel-Lindau et prédispositions héréditaires au cancer du rein
- **REFCOR**, cancers ORL rares
- **RENAPE**, tumeurs rares du péritoine
- **RENOCLIP-LOC**, cancers rares SNC + lymphomes oculaires et cérébraux
- **RYTHMIC**, tumeurs thymiques (thymomes et carcinomes thymiques)
- **TMRO-TMRG**, tumeurs malignes rares ovaire et autres tumeurs malignes rares gyneco
- **TTG *** tumeurs trophoblastiques gestationnelles



Les différentes RCP actuellement reconnues par ONCOPL

	actuellement	évolution
RCP d'organes et hémato	74	<ul style="list-style-type: none">• RCP standard• RCP recours• RCP cancer rare
RCP de « recours régional » (Sarcomes, 2 TRO, Renaten, Gynéco lourde, péritoine, mésothéliome, pediagrefe)	9	
RCP d'onco-pediatrie	2	<ul style="list-style-type: none">• RCPPI
RCP transverses	19	<ul style="list-style-type: none">• Staff• RCP compétences rares
Total reconnues ONCOPL	104	

Nouveaux quorum



Nouveaux Quorum

Présence ou Télé-présence

RCP STANDARD (hors hémato)	RCP RECOURS
OBLIGATOIRES	OBLIGATOIRES
1 Chirurgien de l'organe concerné compétent en cancérologie 1 Radiothérapeute 1 Oncologue médical ou spécialiste d'organe compétent en cancérologie	1 Chirurgien de l'organe concerné compétent en cancérologie* 1 Radiothérapeute 1 Oncologue médical ou spécialiste d'organe compétent en cancérologie 1 Radiologue +/- 1 Anapath
RECOMMANDES	RECOMMANDES
1 Radiologue 1 Anapath 1 Médecin nucléaire	1 Médecin nucléaire X Autre(s)

* Chirurgien exerçant en établissement mention B concernée

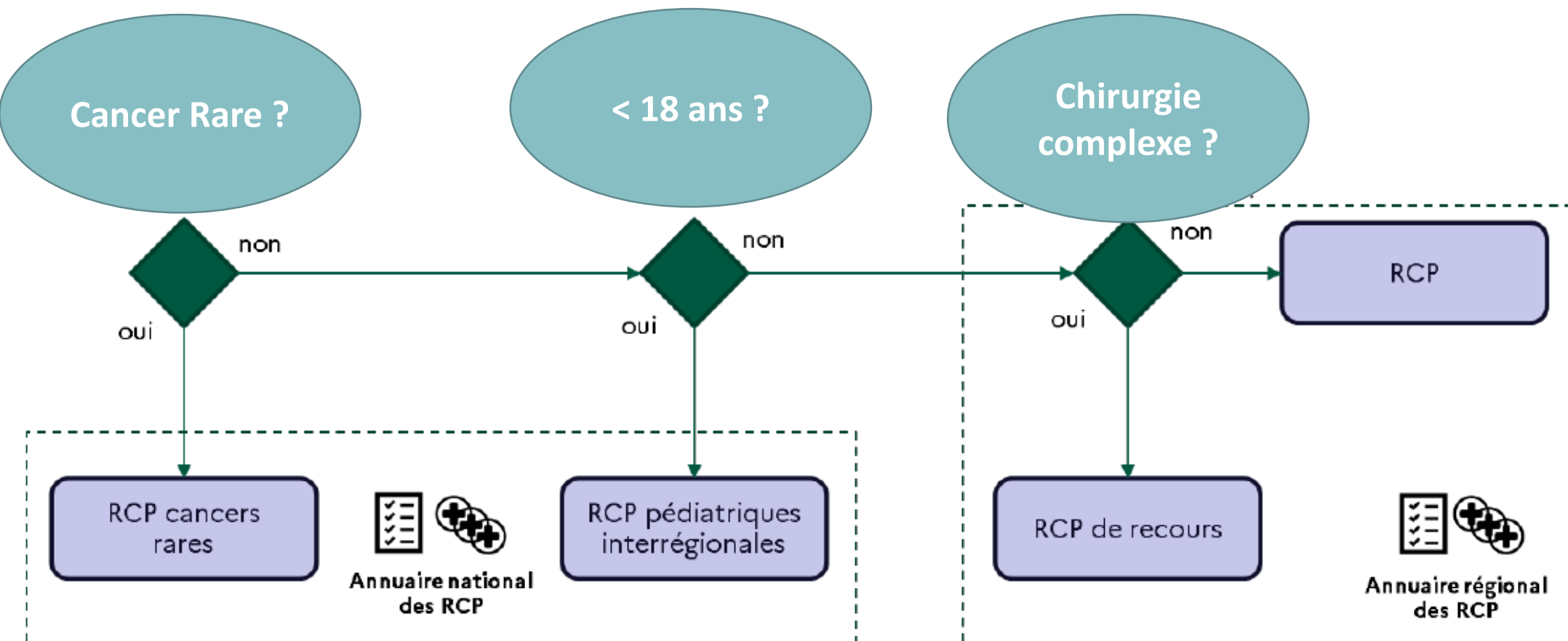
Quorum des RCP de recours chirurgie complexe

hématologie	2 Onco-hématologue* 1 Spécialiste en imagerie ou nucléariste 1 Spécialiste du diagnostic tumoral (biologiste et/ou ACP)
"viscérale et digestive"	1 Chirurgien digestif compétent en cancérologie* 1 Radiothérapeute <i>ayant une compétence en stéréotaxie</i> 1 Oncologue médical ou spécialiste d'organe compétent en cancérologie 1 Anatomo-cytopathologiste 1 Radiologue
"thoracique"	1 Chirurgien thoracique compétent en cancérologie* 1 Radiothérapeute <i>ayant une compétence en stéréotaxie</i> 1 Oncologue médical ou spécialiste d'organe compétent en cancérologie 1 Anatomo-cytopathologiste 1 <i>Radiologue interventionnel ayant une compétence thoracique</i>
"sphère ORL, CF et MF complexe"	1 Chirurgien ORL ou maxillo-facial compétent en cancérologie* 1 <i>Radiothérapeute ayant une compétence en stéréotaxie</i> 1 Oncologue médical 1 Spécialiste en imagerie
"urologie"	1 Chirurgien urologue compétent en cancérologie* 1 Radiothérapeute 1 Oncologue médical 1 Radiologue
"gynécologie"	1 Chirurgien gynécologique compétent en cancérologie* 1 Oncologue médical 1 Radiologue 1 Anatomo-cytopathologiste 1 Radiothérapeute (hors RCP ovaire)

Cas pratiques d'inscription en RCP



Circuit de la présentation en RCP





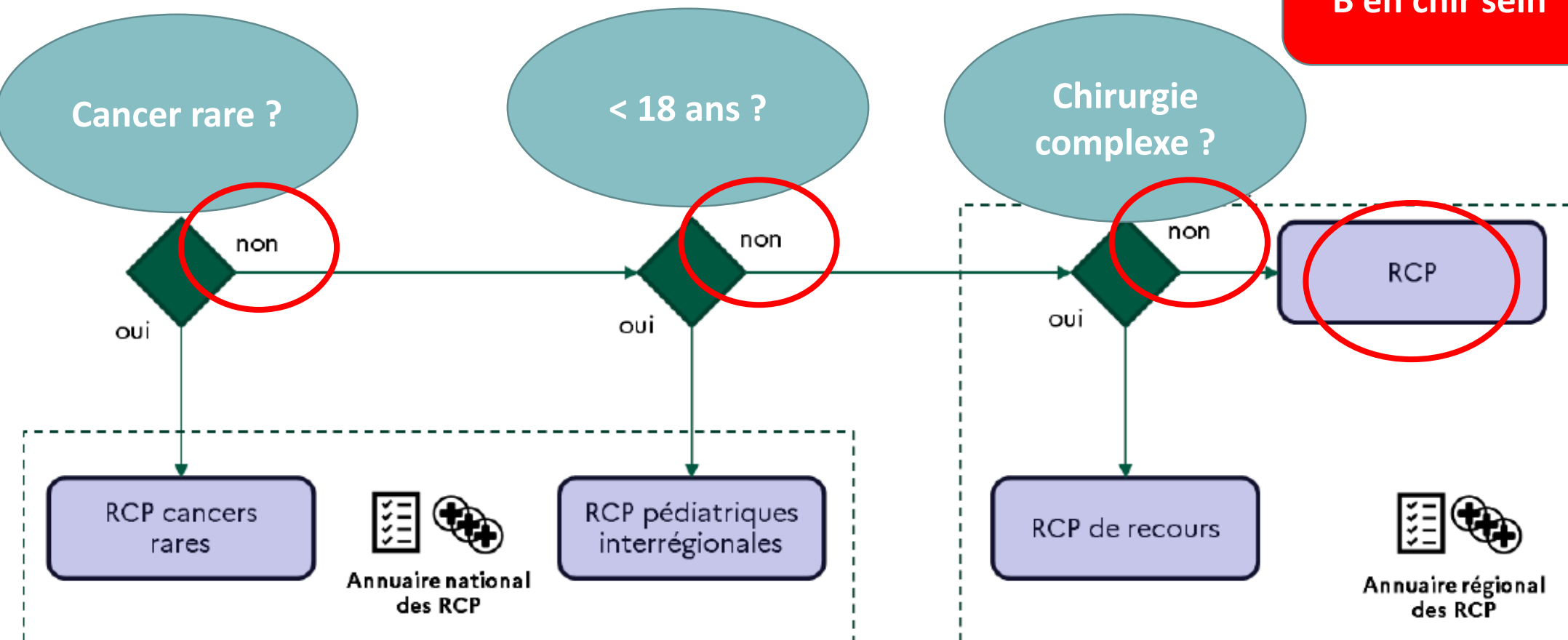
Exemples d'inscription en RCP ou staff

Motif	RCP ou staff
Cancer du Sein	
Cancer Ovaire (hors tumeur rare)	
Cancer œsophage non opérable	
Cancer vessie sur une zone irradiée	
Cancer rare du péritoine	
Cancer enfant	
Cancer 15-18 ans	
Cancer 18-25 ans	
Demande d'avis bio mol	
PEC Douleur	
Précision tt onco	
....	



Cancer du Sein

Pas de mention
B en chir sein





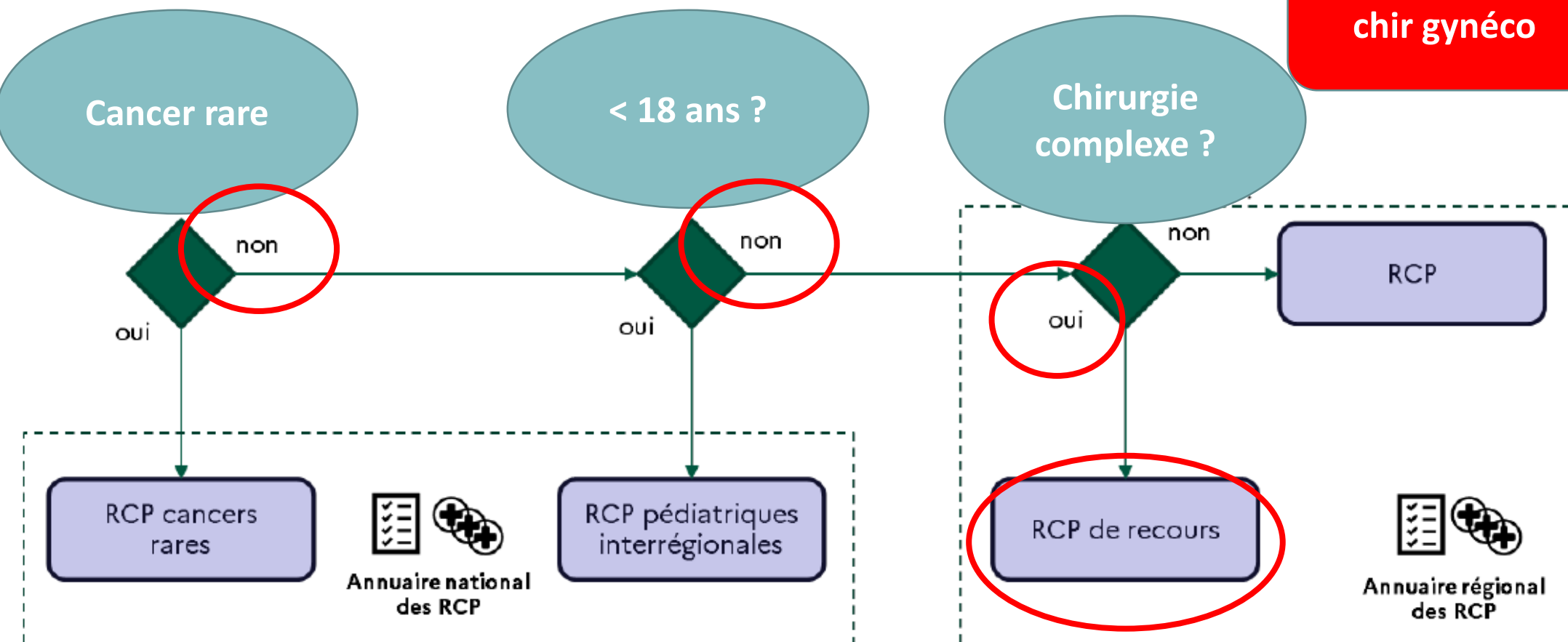
Exemples d'inscription en RCP ou staff

Motif	RCP ou staff
Cancer du Sein	RCP Sein standard
Cancer Ovaire (hors tumeur rare)	
Cancer œsophage non opérable	
Cancer vessie sur une zone irradiée	
Cancer rare du péritoine	
Cancer enfant	
Cancer 15-18 ans	
Cancer 18-25 ans	
Demande d'avis bio mol	
PEC Douleur	
Précision tt onco	
....	



Cancer Ovaire (hors tumeur rare)

mention B en
chir gynéco





Exemples d'inscription en RCP ou staff

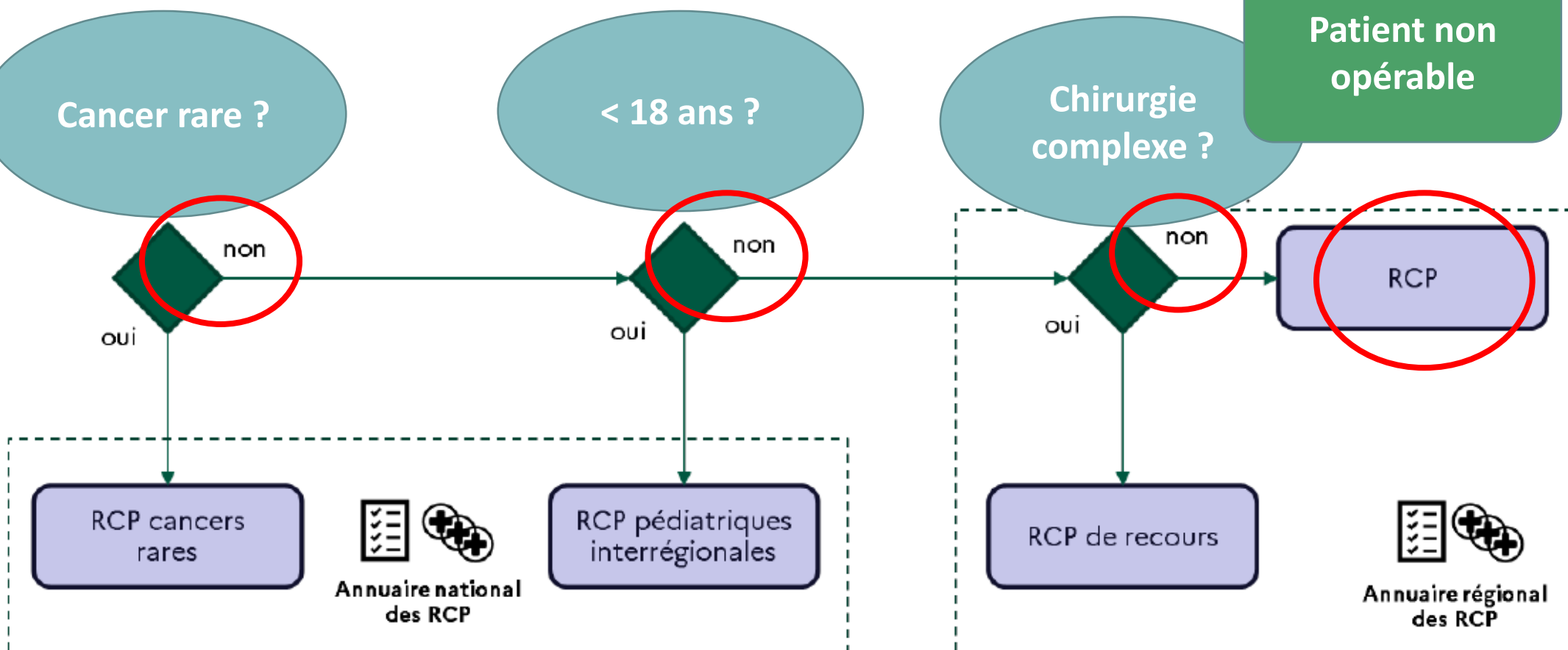
Motif	RCP ou staff
Cancer du Sein	RCP Sein standard
Cancer Ovaire (hors tumeur rare)	RCP Gynéco recours chir complexe
Cancer œsophage non opérable	
Cancer vessie sur une zone irradiée	
Cancer rare du péritoine	
Cancer enfant	
Cancer 15-18 ans	
Cancer 18-25 ans	
Demande d'avis bio mol	
PEC Douleur	
Précision tt onco	
....	



Cancer œsophage non opérable

mention B en
chir dig

Patient non
opérable





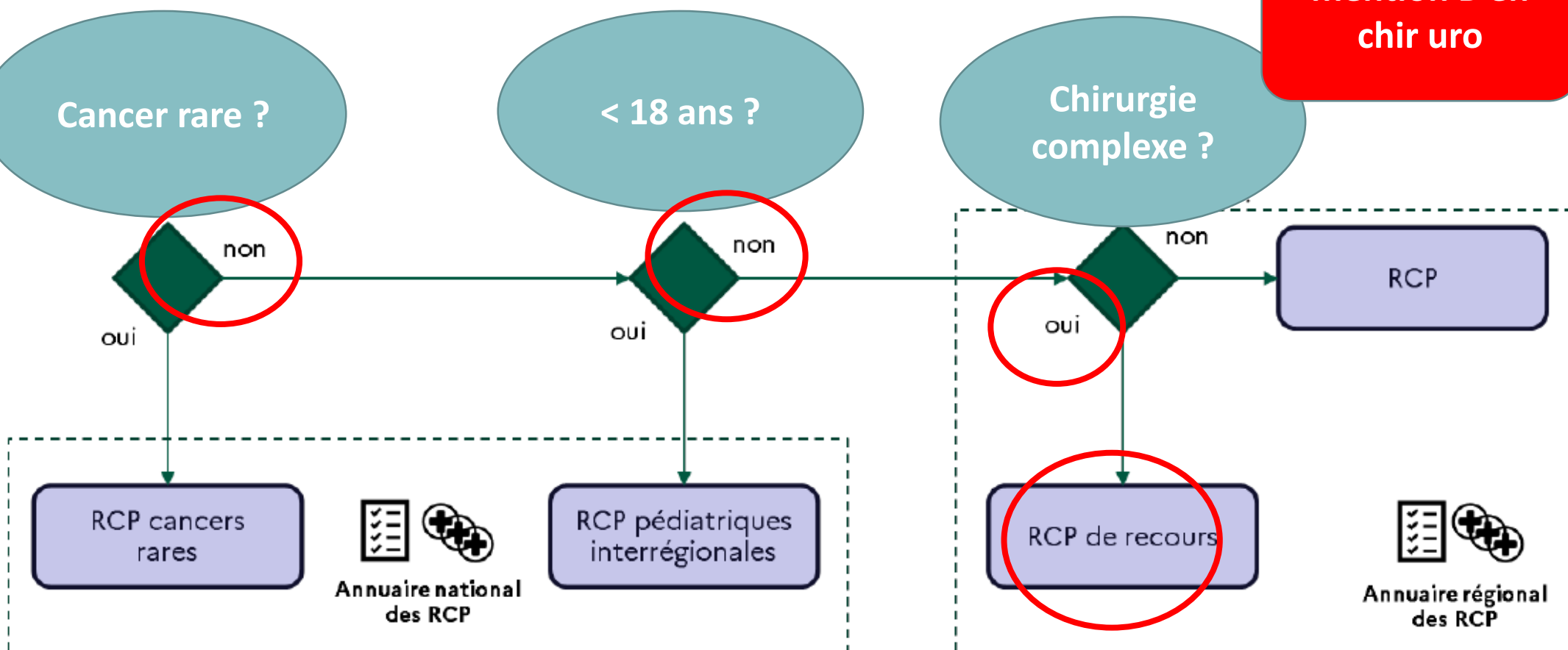
Exemples d'inscription en RCP ou staff

Motif	RCP ou staff
Cancer du Sein	RCP Sein standard
Cancer Ovaire (hors tumeur rare)	RCP Gynéco recours chir complexe
Cancer œsophage non opérable	RCP Digestive standard
Cancer vessie sur une zone irradiée	
Cancer rare du péritoine	
Cancer enfant	
Cancer 15-18 ans	
Cancer 18-25 ans	
Demande d'avis bio mol	
PEC Douleur	
Précision tt onco	
....	



Cancer vessie sur une zone irradiée

mention B en
chir uro



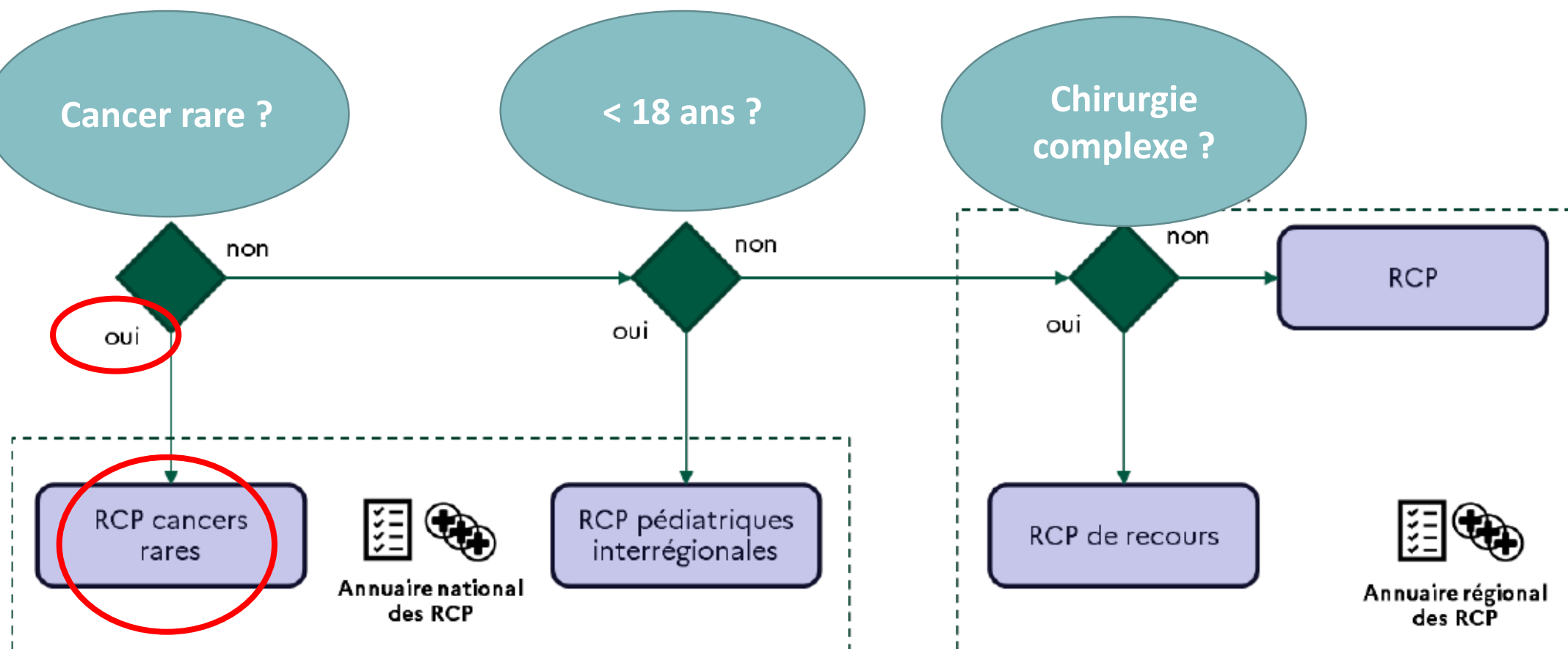


Exemples d'inscription en RCP ou staff

Motif	RCP ou staff
Cancer du Sein	RCP Sein standard
Cancer Ovaire (hors tumeur rare)	RCP Gynéco recours chir complexe
Cancer œsophage non opérable	RCP Digestive standard
Cancer vessie sur une zone irradiée	RCP Uro recours chir complexe
Cancer rare du péritoine	
Cancer enfant	
Cancer 15-18 ans	
Cancer 18-25 ans	
Demande d'avis bio mol	
PEC Douleur	
Précision tt onco	
....	



Cancer rare du péritoine



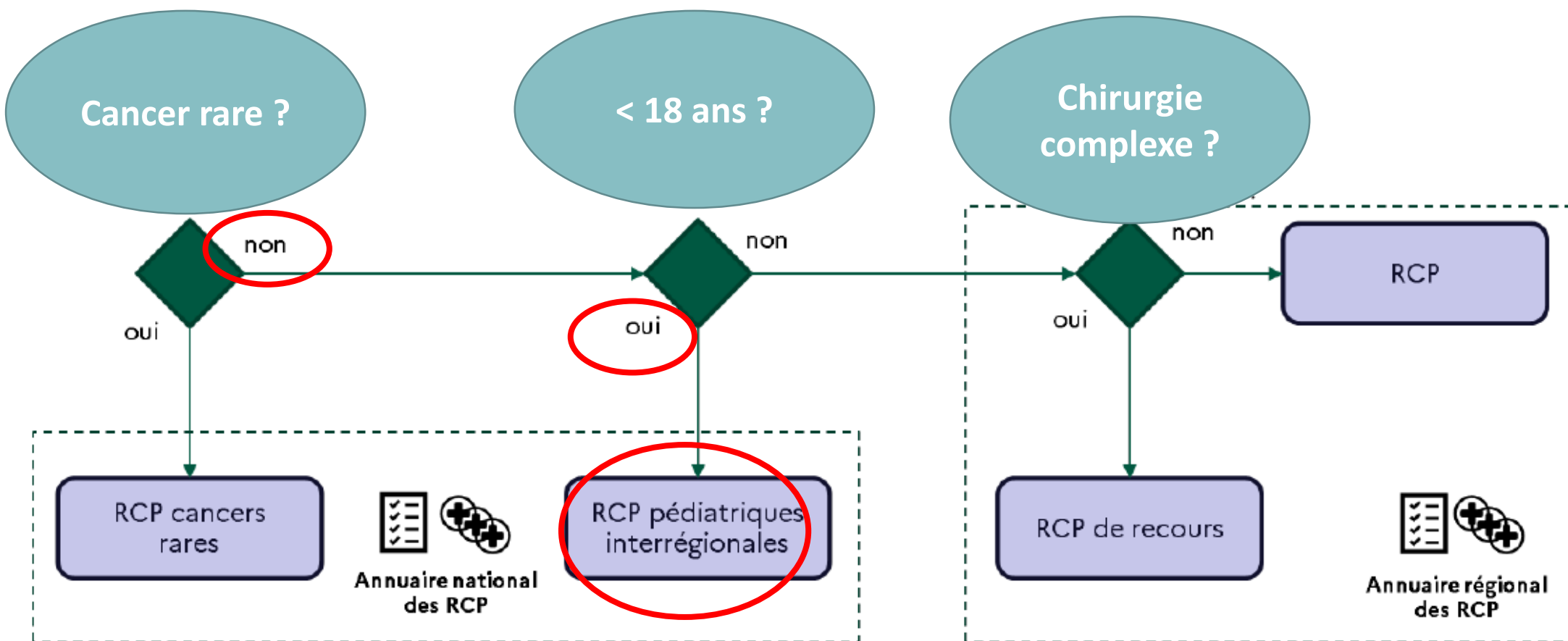


Exemples d'inscription en RCP ou staff

Motif	RCP ou staff
Cancer du Sein	RCP Sein standard
Cancer Ovaire (hors tumeur rare)	RCP Gynéco recours chir complexe
Cancer œsophage non opérable	RCP Digestive standard
Cancer vessie sur une zone irradiée	RCP Uro recours chir complexe
Cancer rare du péritoine	RCP Cancer Rare Péritoine
Cancer enfant	
Cancer 15-18 ans	
Cancer 18-25 ans	
Demande d'avis bio mol	
PEC Douleur	
Précision tt onco	
....	



Cancer enfant





Exemples d'inscription en RCP ou staff

Motif	RCP ou staff
Cancer du Sein	RCP Sein standard
Cancer Ovaire (hors tumeur rare)	RCP Gynéco recours chir complexe
Cancer œsophage non opérable	RCP Digestive standard
Cancer vessie sur une zone irradiée	RCP Uro recours chir complexe
Cancer rare du péritoine	RCP Cancer Rare Péritoine
Cancer enfant	RCPPi
Cancer 15-18 ans	
Cancer 18-25 ans	
Demande d'avis bio mol	
PEC Douleur	
Précision tt onco	
....	



Exemples d'inscription en RCP ou staff

Motif	RCP ou staff
Cancer du Sein	RCP Sein standard
Cancer Ovaire (hors tumeur rare)	RCP Gynéco recours chir complexe
Cancer œsophage non opérable	RCP Digestive standard
Cancer vessie sur une zone irradiée	RCP Uro recours chir complexe
Cancer rare du péritoine	RCP Cancer Rare Péritoine
Cancer enfant	RCPPPI
Cancer 15-18 ans	RCPPPI + avis onco adulte
Cancer 18-25 ans	
Demande d'avis bio mol	
PEC Douleur	
Précision tt onco	
....	



Exemples d'inscription en RCP ou staff

Motif	RCP ou staff
Cancer du Sein	RCP Sein standard
Cancer Ovaire (hors tumeur rare)	RCP Gynéco recours chir complexe
Cancer œsophage non opérable	RCP Digestive standard
Cancer vessie sur une zone irradiée	RCP Uro recours chir complexe
Cancer rare du péritoine	RCP Cancer Rare Péritoine
Cancer enfant	RCPPPI
Cancer 15-18 ans	RCPPPI + avis onco adulte
Cancer 18-25 ans	RCP adulte + avis onco-pédiatrique
Demande d'avis bio mol	
PEC Douleur	
Précision tt onco	
....	



Exemples d'inscription en RCP ou staff

Motif	RCP ou staff
Cancer du Sein	RCP Sein standard
Cancer Ovaire (hors tumeur rare)	RCP Gynéco recours chir complexe
Cancer œsophage non opérable	RCP Digestive standard
Cancer vessie sur une zone irradiée	RCP Uro recours chir complexe
Cancer rare du péritoine	RCP Cancer Rare Péritoine
Cancer enfant	RCPPPI
Cancer 15-18 ans	RCPPPI + avis onco adulte
Cancer 18-25 ans	RCP adulte + avis onco-pédiatrique
Demande d'avis bio mol	RCP compétence rare Bio mol (2 ^{ème} temps)
PEC Douleur	
Précision tt onco	
....	



Exemples d'inscription en RCP ou staff

Motif	RCP ou staff
Cancer du Sein	RCP Sein standard
Cancer Ovaire (hors tumeur rare)	RCP Gynéco recours chir complexe
Cancer œsophage non opérable	RCP Digestive standard
Cancer vessie sur une zone irradiée	RCP Uro recours chir complexe
Cancer rare du péritoine	RCP Cancer Rare Péritoine
Cancer enfant	RCPPPI
Cancer 15-18 ans	RCPPPI + avis onco adulte
Cancer 18-25 ans	RCP adulte + avis onco-pédiatrique
Demande d'avis bio mol	RCP compétence rare Bio mol (2 ^{ème} temps)
PEC Douleur	Staff Douleur (2 ^{ème} temps)
Précision tt onco	
....	



Exemples d'inscription en RCP ou staff

Motif	RCP ou staff
Cancer du Sein	RCP Sein standard
Cancer Ovaire (hors tumeur rare)	RCP Gynéco recours chir complexe
Cancer œsophage non opérable	RCP Digestive standard
Cancer vessie sur une zone irradiée	RCP Uro recours chir complexe
Cancer rare du péritoine	RCP Cancer Rare Péritoine
Cancer enfant	RCPPPI
Cancer 15-18 ans	RCPPPI + avis onco adulte
Cancer 18-25 ans	RCP adulte + avis onco-pédiatrique
Demande d'avis bio mol	RCP compétence rare Bio mol (2 ^{ème} temps)
PEC Douleur	Staff Douleur (2 ^{ème} temps)
Précision tt onco	Staff onco (2 ^{ème} temps)
....	



Précision sémantique !

Patient nécessitant un passage en **RCP de recours chirurgical complexe**

dig, thx, ORL, uro ou gyn

Patient **présentant une prise en charge complexe et nécessitant un recours**

Patient adressé **d'emblée** à une **RCP de recours chirurgical complexe**

Patient adressé **d'emblée ou dans un second temps** à une **RCP d'un centre régional**

Lisibilité de l'organisation des RCP



Obligation d'existence d'une convention de RCP

- **Maintenir un haut niveau de qualité des RCP** dans la région des Pays de la Loire en aidant les professionnels à leur mise en œuvre
- **Equilibre** entre le respect des contraintes régionales et locales et le respect de la réglementation
- En PdL **104 RCP** toutes portées par les **9 3c** de la région. **Les 3C sont actuellement les « chevilles ouvrières »** des RCP et le fonctionnement est satisfaisant : identification des RCP, gestion, planification, émargement, demande de création des comptes DCC, lien avec ONCOPL, etc...

Rappel = « présenter en RCP au meilleur moment et de la meilleure façon le dossier de tous les patients pour établir la proposition thérapeutique optimale »

Répartition des RCP par 3C et comités restreints

Comité restreint	3C	RCP
St Nazaire	3C St Nazaire	6
Nantes	3C Centre Catherine de Sienne	12
	3C CHU Nantes	23
	3C ICO antenne Nantes	17
Angers	3C ICO antenne Angers	6
	3C CHU Angers	11
	3C Clinique de l'Anjou	1
Sarthe	3C Sarthe	12
Mayenne	3C Laval	5
Vendée	3C Vendée	9

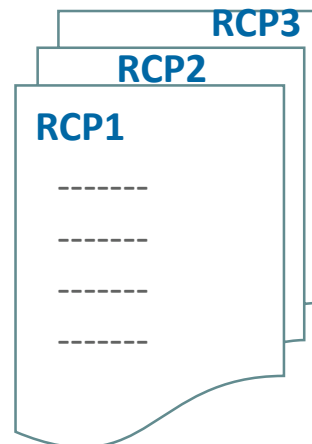
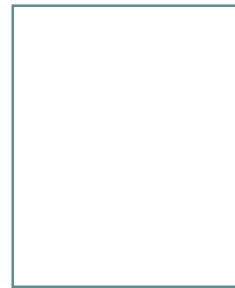


Convention Générique de délégation de l'organisation des RCP au 3C par les Etablissements membres du 3C

- Convention générique de coopération entre ES d'un même 3C pour le portage des RCP (délégation au 3C)
- Annexe par RCP : « fiche d'identification »

Signatures Convention générique

- Les établissements membres du 3C
- Le responsable 3C
- +/- établissement partenaire si besoin afin de comporter les 3 types d'autorisation



Description de chaque RCP

- Typologie RCP
- responsables
- Modalités spécifiques de fonctionnement

Signatures annexes par RCP

- Le responsable 3C
- Le responsable de chaque RCP
- Le Comité restreint des 3C (*pour les nouvelles RCP*)



Convention Générique de l'organisation des RCP par les 3C

Convention générique relative à l'organisation des réunions de concertation pluridisciplinaire (RCP) portées par les établissements autorisés à la cancérologie membres et partenaires du **3C XX**

Entre les soussignés :

XX, établissement de santé autorisé pour le traitement du cancer, N° FINESS, Domicilié

Représenté par son Directeur (Nom, Prénom),

Autorisé pour les modalités de traitement du cancer suivantes :

- XX
- XX
- XX

Siège du 3C XXX

Représenté par son Médecin responsable (Nom, Prénom),

Et :

XX, établissement de santé autorisé pour le traitement du cancer, N° FINESS, Domicilié

Représenté par son Directeur (Nom, Prénom),

Autorisé pour les modalités de traitement du cancer suivantes :

- XX
- XX
- XX

Et :

XX, établissement de santé autorisé pour le traitement du cancer, N° FINESS, Domicilié

Représenté par son Directeur (Nom, Prénom),

Autorisé pour les modalités de traitement du cancer suivantes :

- XX
- XX
- XX

Conjointement désignés ensemble les « Parties »

Table des matières

Préambule	3
Article 1 : Définitions	3
Réunion de concertation pluridisciplinaire (RCP)	3
RCP standard	4
RCP de recours	4
RCP cancers rares (RCPCR)	4
RCP compétence rare (RCPcr)	4
RCP pédiatrique interrégionale (RCPPI)	4
Staff	5
Article 2 : Objet de la convention	5
Article 3 : Périmètre de compétence des RCP	5
Article 4 : Organisation logistique et humaine des RCP	5
Le coordonnateur (médecin responsable de la RCP)	5
La fonction d'assistantat RCP	6
Article 5 : Organisation pratique des RCP	6
Périodicité et modalités de réunion	6
Quorum	6
Modalités d'inscription, de passage et d'enregistrement des dossiers	7
Modalités de diffusion de l'avis de la RCP	7
Modalités d'organisation pour certains publics cibles	7
Double avis des dossiers AJA	7
Préservation de la fertilité	7
Personnes âgées	8
Modalités d'organisation des RCP en situation de crise sanitaire	8
Article 6 : Evaluation des RCP	8
Article 7 : Actions du 3C dans le cadre des RCP	8
Identification des RCP du 3C	8
Missions pratiques du 3C	9
Article 8 : contribution des Parties	10
Article 9 : Durée, modification et résiliation	10
Article 9 : Conciliation, litiges	10
Annexe 1 : Détail des chirurgies relevant des RCP de recours chirurgie complexe	12
Annexe 2 : Quorum des RCP	13
Annexe 3 : Modèle de Fiche d'identification de RCP	16
Annexe 4 : Ensemble des fiches d'identification des RCP portées par le 3C XX	17

Fiche d'identification de RCP /staff

La fiche ci-dessous s'inscrit dans la convention générique de l'organisation des RCP portées par le 3C. Chaque item de cette fiche fait référence à cette convention. Les signataires de cette fiche (responsable 3C et responsable RCP) s'engagent à respecter les éléments de la convention générique.

3C référent : Choisissez un élément.

Identification de la RCP	
Thème de la RCP : Choisissez un élément.	
Libellé de la RCP :	
Médecin responsable (nom et prénom) :	
Médecins suppléants (noms et prénoms) :	
Jour : Choisissez un élément.	
Fréquence : Choisissez un élément.	
Horaire :	
Lieu : Etablissement : _____ Salle : _____	
Visioconférence : <input type="checkbox"/> Oui <input type="checkbox"/> Non	
Motif de création :	
Commentaires :	
Typologie de la RCP	
pour info si la RCP est mixte « standard et recours » merci de cocher les 2 cases correspondantes	
<input type="checkbox"/> RCP standard (organe ou hémato) <input type="checkbox"/> RCP de recours chirurgie complexe* <input type="checkbox"/> RCP de recours TMSC Hémato*	*préciser le ou les établissements autorisés mention B de votre 3C pour cette activité : • --- • --- Le cas échéant nom de l'établissement partenaire (hors 3C) pour compléter le quorum • --
<input type="checkbox"/> RCP cancers rares **	**préciser l'ES membre du Réseau National de Tumeur Rare de votre 3C pour cette activité : • -- et le nom du Réseau National de Tumeur Rare : • --
<input type="checkbox"/> RCP compétences rares	Conforme à la convention générique de l'organisation des RCP portées par le 3C
<input type="checkbox"/> Staff	
<input type="checkbox"/> RCP Interrégionale pédiatrique	

Référentiels et recommandations les plus couramment utilisés	
• -- • -- • --	
Quorum	
Conforme à la convention générique de l'organisation des RCP portées par le 3C	
Population cible	
Prise en charge AJA (nécessitant la double compétence) <input type="checkbox"/> Oui <input type="checkbox"/> Non	
Modalités d'organisation de la RCP	
Conforme à la convention générique de l'organisation des RCP portées par le 3C Si cette RCP nécessite des spécificités devant être diffusées dans l'annuaire régional et/ou dans le DCC merci de les préciser ci-dessous (présence obligatoire du médecin référent, documents à fournir en amont, restrictions sur certains organes de la mention B, délai d'inscription avant RCP, nombre de dossiers maximum...) : • -- • -- • --	
Date de la demande : Demandeur (nom et prénom):	
PARTIES SIGNATAIRES	
Responsable 3C référent (Nom Responsable 3C et signature)	Responsable RCP (Nom du Responsable RCP signature)
Pour les nouvelles RCP :	
PARTIES SIGNATAIRES	
Comité restreint (Nom du 3C et signature)	(Nom du 3C et signature)
(Nom du 3C et signature)	(Nom du 3C et signature)

Processus évolution annuelle des RCP

ONCOPL

- Pré-rempli les fiches d'identification des RCP selon l'annuaire actuel
- Adresse ces fiches aux Responsables des 3C porteurs des ces RCP : **mi-novembre 2025**

3C

- Relecture puis **validation et/ou modification des fiches d'identification** en accord avec les responsables RCP :
 - RCP **Recours chirurgical complexe** (si mention B)
 - RCP **tumeurs rares** (si membre du réseau TR national)
- **Signatures : responsable 3C + responsable RCP**
- Retour à ONCOPL : **avant mi-janvier 2026**

ONCOPL

- Vérification et validation
- MàJ annuaire RCP ONCOPL : **début février 2026**
- Evolution DCC V6 **11/02/2026**