

L'équipe partenaire d'Enseignants en Activité Physique Adaptée (EAPA)

Sandie



Bouger pour sa santé physique,
respirer pour sa santé mentale.

Eglantine



L'APA c'est pour moi accompagner
à la remise en mouvement des personnes
sédentaires, malades chroniques ou en
situation de handicap.

Yann



Notre objectif est de vous accompagner
dans une pratique adaptée à vos besoins afin
de vous redonner le goût de l'effort tout en
prenant du plaisir.

Lozène



Il me tient à coeur de faire
comprendre que bouger au quotidien
est le meilleur moyen d'être mieux dans son
corps et dans sa tête.

Venez nous rencontrer



7 Bis Rue des Fontenelles,
44140 LE BIGNON



06 86 02 56 54



prophilsante.association@gmail.com



www.prophilsanteassociation.fr



Créneaux de 9h à 18h30
du lundi au vendredi



ILS NOUS SOUTIENNENT



RÉGION ACADÉMIQUE
PAYS DE LA LOIRE

Liberté
Égalité
Fraternité



MAISON SPORT-SANTÉ

VOTRE SANTÉ,
NOTRE PRIORITÉ



1

PARCOURS DE LA PRISE EN CHARGE INITIALE SUR 3 MOIS

ETAPE 1
BILAN INDIVIDUEL INITIAL

ETAPE 2
1 à 2 séance(s)/sem
Multi-activités
en petit groupe 6 personnes max

ETAPE 3
BILAN INDIVIDUEL FINAL

PROGRAMME INITIAL

235€*
si 1 séance/sem
355€*
si 2 séances/sem

*réglable en une ou 3 fois

Adhésion de 10€
COMPRISE

2

POURSUITE APRÈS LES 3 PREMIERS MOIS

Orientation vers les associations sportives et clubs

OU

Pratique en autonomie

OU

Poursuite de la prise en charge

FORFAIT RÉGULARITÉ
engagement sur 6 mois

50€ / mois
si 1 séance/sem

75€ / mois
si 2 séances/sem

FORFAIT AGILITÉ

15€ / séance
si 1 séance/sem

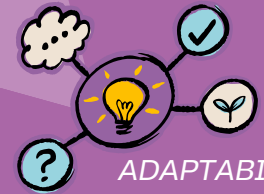
12,5€ / séance
si 2 séances/sem

Pourquoi nous choisir ?

ENGAGÉ



A L'ÉCOUTE



ADAPTABILITÉ

TÉMOIGNAGES

Depuis près de 2 ans, je profite d'une bonne prise en charge par une **équipe de professionnels à l'écoute** et agréable. J'ai fait des progrès et j'ai **retrouvé la motivation** pour retrouver une **meilleure forme physique**.

Sophie, 55 ans

La séance hebdomadaire n'est pas une "corvée" car elle se déroule dans une **bonne ambiance**, avec **empathie** et dans le respect des personnes et de leurs **handicaps**. Les échanges sont faciles et le temps passe vite !

Pierre, 70 ans

La prise en charge m'aide pour avancer dans ma rééducation de tous les jours. Mes douleurs seront toujours là mais **j'apprends à mieux les accepter**. Merci pour votre accompagnement.

Cyrille, 49 ans