

# ATELIERS DE MANIPULATION



**LES VOIES VEINEUSES  
CENTRALES  
EN CANCEROLOGIE  
PEDIATRIQUE**

**NANTES - 13 JUIN 2023**

## Contexte

Chaque année en France, 2 200 enfants (de 0 à 17 ans) sont nouvellement atteints par un cancer. On estime ainsi qu'un enfant sur 440 sera atteint d'un cancer avant l'âge de 15 ans.

La finalité du réseau ONCOPED PL est de garantir à tous les enfants atteint d'un cancer, une prise en charge de qualité dans les meilleurs délais, en tenant compte de ses besoins médicaux, psychologiques et sociaux, et à chaque fois que cela est possible au plus près de son domicile.

Suite à l'enquête menée en 2018, le réseau ONCOPED PL et l'URPS Infirmiers Libéraux Pays de la Loire se sont associés pour vous proposer un après midi autour de la manipulation des Voies Veineuses Centrales en cancérologie pédiatriques, pour faire évoluer vos connaissances et vos pratiques et connaître les spécificités de la cancérologie pédiatrique.

Suite à l'arrêt des ateliers en 2020, nous avons le plaisir de vous proposer de nouvelles sessions.



## Principe des ateliers

Ateliers pilotés par un **binôme d'animateurs**

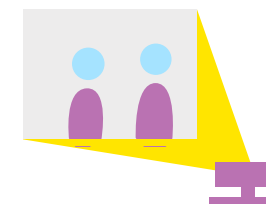
Infirmiers et infirmier en pratique avancée

e des deux centres de référence : du CHU d'Angers et du CHU de Nantes



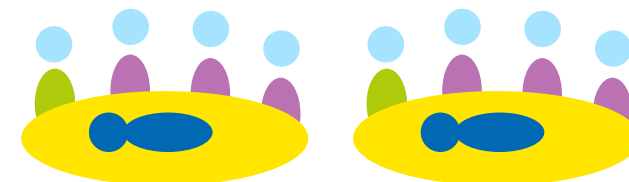
**Appports théoriques et supports d'information transmis aux participants**

Temps d'échanges : **réflexion collective et partage d'expérience** entre les participants



Présentation des vidéos **"manipulation des voies veineuses centrales"**

Constitution de sous groupes pour **manipuler les voies veineuses centrales** avec un mannequin de simulation



# PROGRAMME

## ► 13h30 ACCUEIL

- Comprendre les spécificités de la cancérologie pédiatrique
- Communiquer avec l'enfant malade et sa famille, adapter sa communication, ajuster son attitude et ses pratiques
- Les voies veineuses centrales, données théoriques et manipulation sur mannequin
  - la Chambre implantable
  - le cathéter central
  - le cathéter central à insertion périphérique
- Partage d'expériences

## ► 16h30 CLÔTURE

**Participants**



Infirmiers libéraux



## MODALITÉS DES ATELIERS

- Territoire : Pays de la Loire
- Participants : 20 maximum
- Format : Présentiel
- Durée d'un atelier : 3h
- Gratuit

### RENSEIGNEMENTS :

[audrey.pierre@chu-nantes.fr](mailto:audrey.pierre@chu-nantes.fr)

# MODALITES D'INSCRIPTION

- Par formulaire en ligne via le lien suivant :  
<https://sphinx.chu-nantes.fr/v4/s/017oz5>

- Par Mail :  
[audrey.pierre@chu-nantes.fr](mailto:audrey.pierre@chu-nantes.fr)

Avec les informations suivantes :

NOM

Prénom

Adresse professionnelle

Téléphone

Mail professionnel

date et lieu de l'atelier souhaité

- Un mail de confirmation validera l'inscription

