

TABLE RONDE

**Le suivi des patients:
les acteurs du parcours de soin entre les
établissements de santé et la ville**

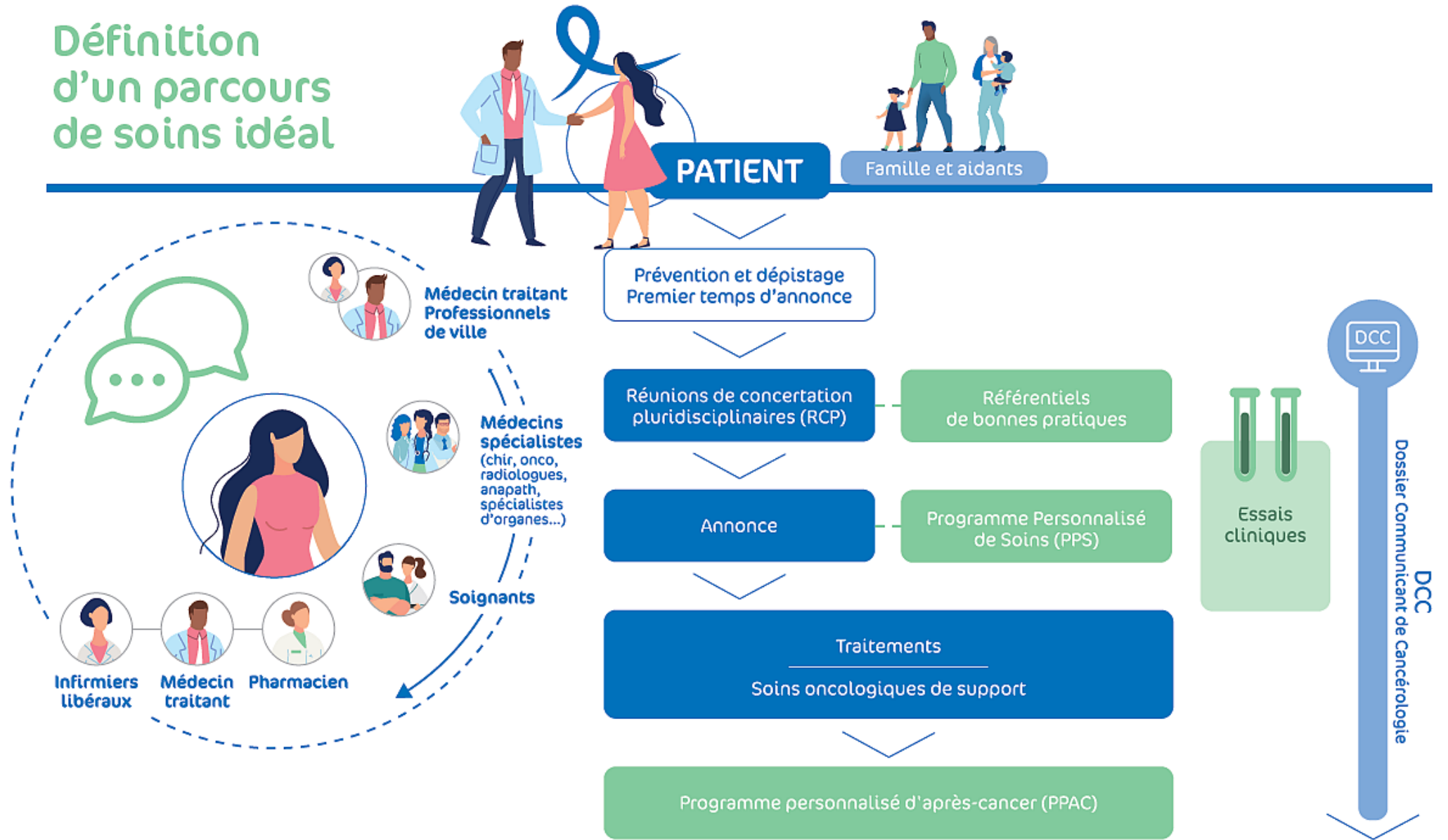


Objectif de la table ronde

Montrer à partir d'un cas clinique l'importance de la coordination entre les professionnels de la ville et les professionnels des établissements de santé, aux différents moments clefs du parcours de soins du patient atteint de cancer

Le parcours de soins

Définition d'un parcours de soins idéal





La coordination ville-hôpital

Si l'on schématise un peu, 3 moments clefs

- L'annonce
- Le traitement
 - En établissement de santé
 - À domicile
 - Traitements actifs / SOS/ Gestion des EI
- L'après cancer (ou l'après traitement)
 - En établissement de santé
 - À domicile

Présentation des acteurs



Monsieur M : patient

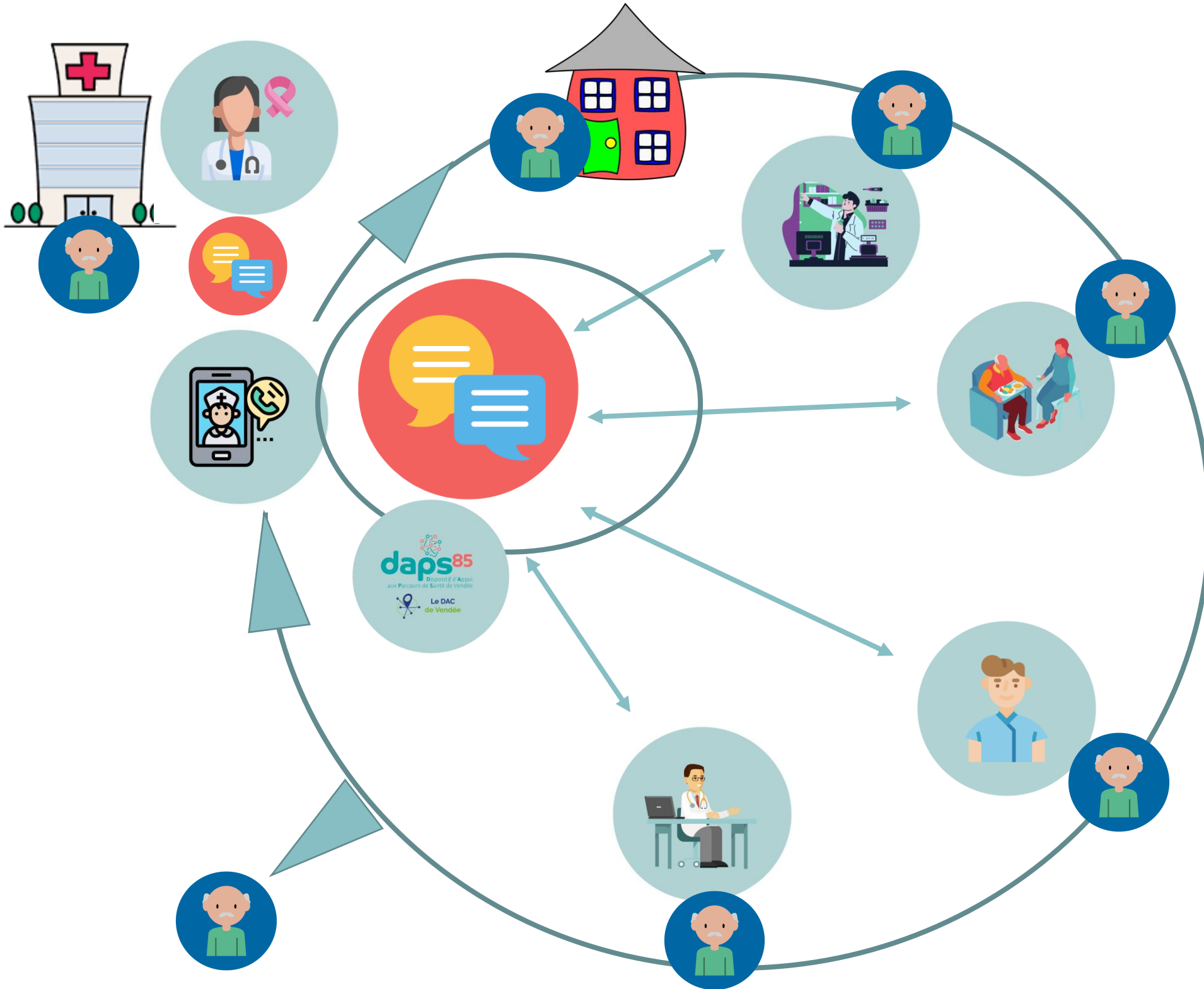


- Mr M. se présente à la consultation avec un oncologue
Il est adressé par un pneumologue pour prise en charge d'un cancer pulmonaire de diagnostic récent
- Patient âgé, célibataire, vit seul, pas d'aidant au domicile
→ Problématique sociale, problématique de dénutrition...
- Traitement prescrit par l'oncologue: thérapie orale en ambulatoire



« Mon rôle »

- Quel est mon rôle, ma place?
- De quoi ai-je besoin?
- Quelles sont mes difficultés ?





D'où venons nous ?

Rêvons un peu ...



- C'était comment avant? les difficultés majeures
- Aujourd'hui comment fait-on? les progrès, les outils, qu'est-ce qui fonctionne, qu'est-ce qui ne fonctionne pas?
- Et demain? Que faudrait-il pour améliorer (encore) la coordination ville hôpital