



Présentation du dispositif « Patient ressource » Témoignages de patients ressource témoin et parcours .

Marie-Christine LARIVE, Présidente de la Ligue Contre le Cancer – CD44
Marie-Alberte TIJOU, patiente ressource, Ligue Contre le Cancer – CD49

Historique du dispositif « Patient-ressource »

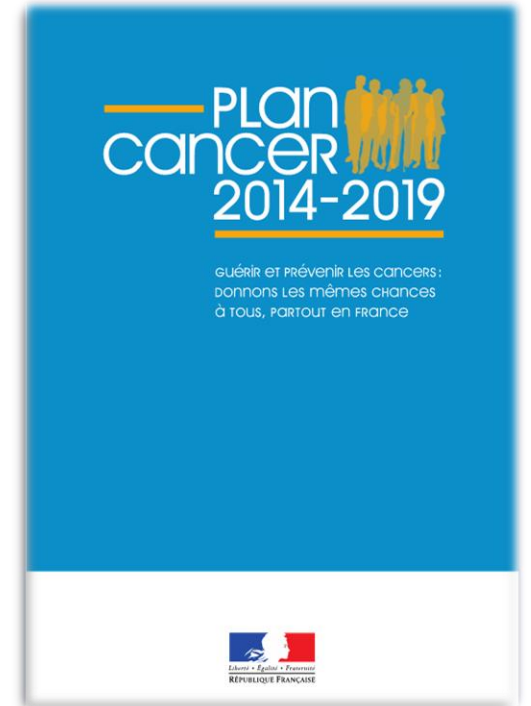
• Plan Cancer 2014-2019

AXE 2 PRÉSERVER LA CONTINUITÉ ET LA QUALITÉ DE VIE

OBJECTIF 7 ASSURER DES PRISES EN CHARGE GLOBALES ET PERSONNALISÉES

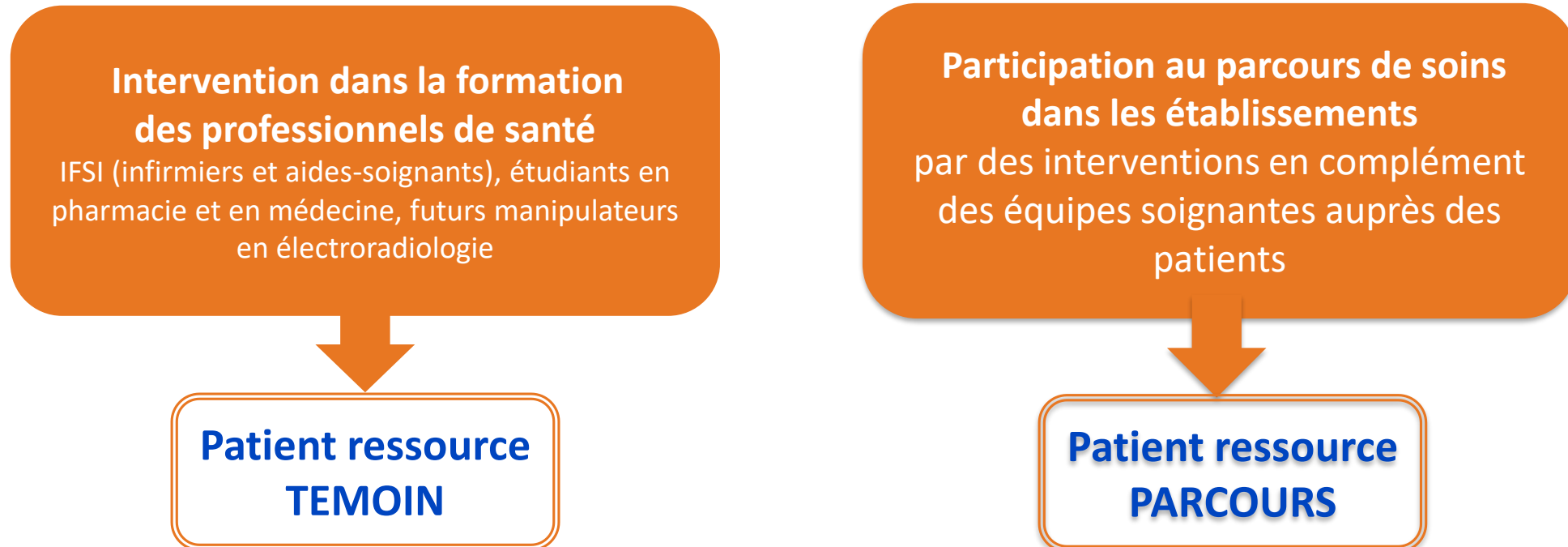
Action 7.15 L'intervention de « pairs » ayant déjà eu l'expérience de la maladie dans l'accompagnement peut être un **facteur facilitant la communication soignant soigné et au-delà la participation de la personne à sa prise en charge.**

Soutenir des expériences de participation de « **patients ressource** » bénévoles **dans l'accompagnement** de personnes atteintes de cancer et dans la **formation des professionnels de santé et évaluer** leurs apports et les conditions de réussite (modes de recrutement, formation des bénévoles...).

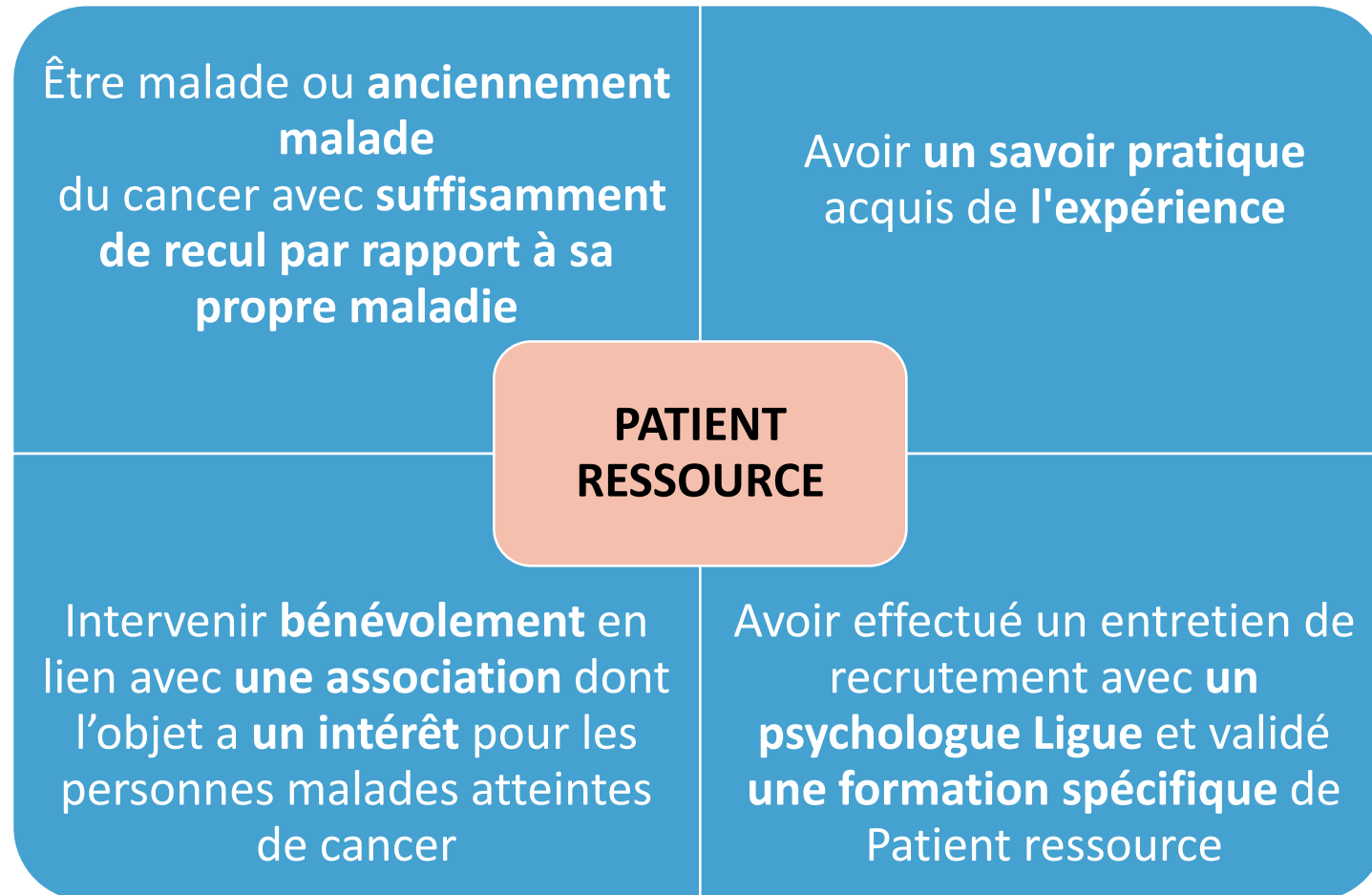


• Un Patient Ressource, pour quoi faire ?

Par son expérience de la maladie (savoir expérientiel), le patient ressource peut jouer un rôle majeur dans l'amélioration de la qualité du parcours de soins des patients à 2 niveaux :



- **Quels attendus pour devenir Patient ressource ?**



Quelle formation pour les « Patients Ressource »

La formation Patients ressource est destinée à **tous types de profils**, pour développer leurs compétences de pairs-aidants ou de patients – témoins, quel que soit leur niveau initial. L'objectif est la recherche d'accessibilité et de diversité des profils.

1. Un socle de formation « tronc commun » destiné à tous les patients ressource, d'une durée de 2 jours, à réaliser en présentiel.
2. Une formation de 2 jours pour devenir «Patient ressource Témoin » afin de savoir formuler son vécu devant des professionnels de santé : dire ce que l'on souhaite dire, et pas plus, de façon spontanée, en régulant son émotionnel
3. Et/ou une formation de 2 jours pour devenir «Patient ressource Parcours » pour développer ses capacités d'écoute et d'observation (écoute verbale et non verbale), Identifier les attitudes favorisantes (accueillir les silences, écouter les besoins, respecter le territoire d'intimité de la personne, sa capacité d'ouverture variable et son rythme)et Savoir accueillir les émotions exprimées Garder la confidentialité – quel relais avec l'équipe : les précautions Savoir clore une visite

• Quelles compétences pour le Patient ressource ?

Bien connaître sa maladie et/ou ses éventuelles séquelles ou complications, et avoir appris à les gérer au quotidien

Être à même de pouvoir **témoigner avec un certain recul** de son expérience et de son parcours

Être à l'aise pour prendre la parole (PRT)

Être capable de s'intégrer et de s'adapter dans **une équipe** (PRP)

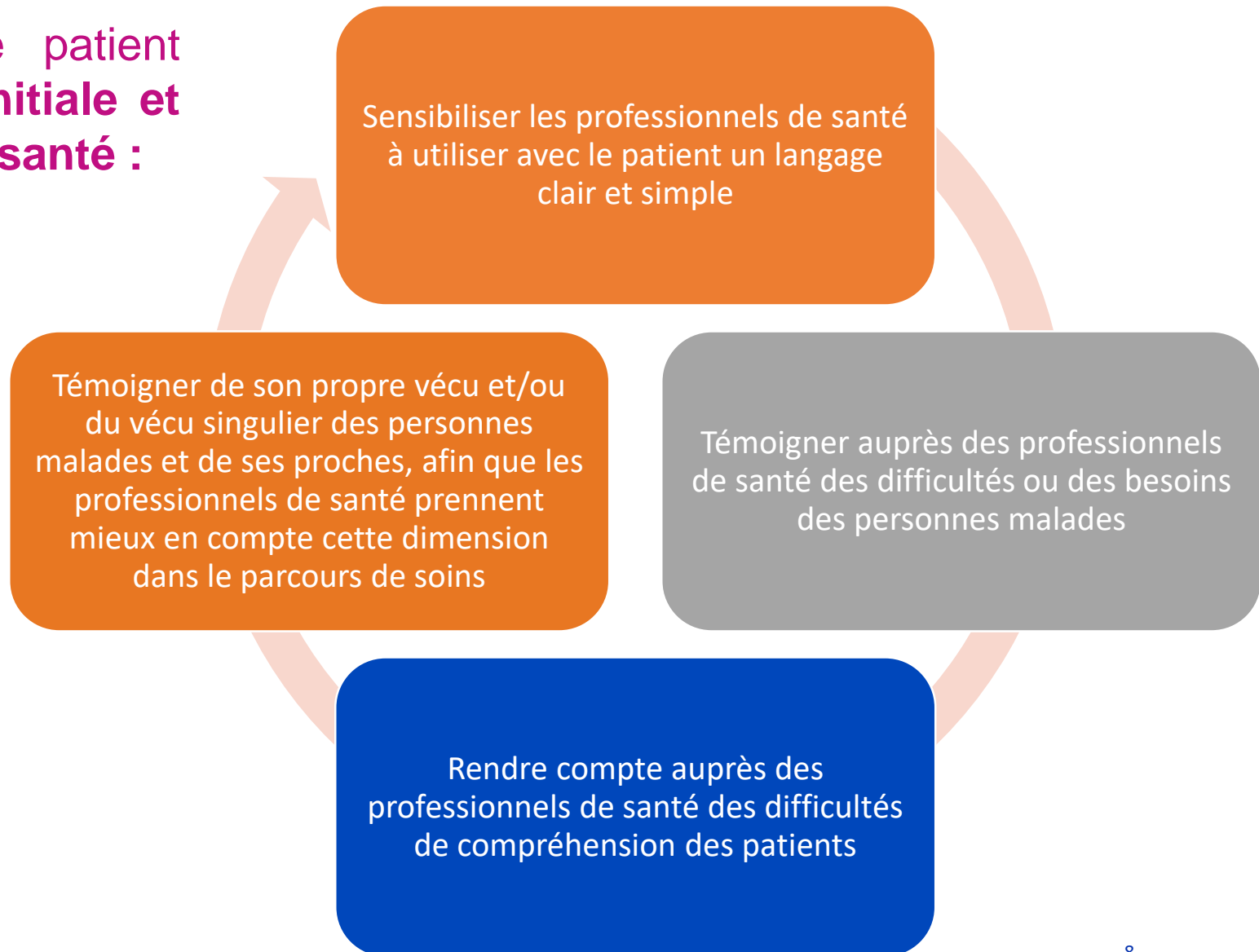
Avoir une capacité **d'écoute, d'accueil, d'empathie, d'analyse et d'adaptation** (PRP)

• Missions du Patient ressource **TEMOIN**

Transmettre son expérience de patient dans le cadre de la **formation initiale et continue des professionnels de santé** :

Lieux d'interventions:

- Université (ou pendant les stages en établissement de soins)
- IFSI ou autre centre de formation



• Missions du Patient ressource PARCOURS

Transmettre son expérience de personne malade auprès des autres patients, dans le cadre de l'amélioration continue du parcours de soins :

Écouter activement le patient bénéficiaire, lui transmettre son expérience de patient ressource pour lui permettre de mieux vivre son parcours de soins

Etre un intermédiaire et un «interprète» entre le soignant et le soigné

Transmettre aux soignants son expérience pour aider à l'amélioration des parcours de soins

Co-écrire et relire des documents concernant le parcours de soins avec son expérience de patient

Accompagner les patients qui le souhaitent dans leur vécu de la maladie

Lieux d'interventions :

- Etablissement de soins
- Locaux du comité
- Téléphone...



Merci !

