

## La parole à l'ARS

# Contexte et Situation épidémiologique en Pays de la Loire

**Dr Jean-Yves Gagner**  
**Stéphanie Burin**

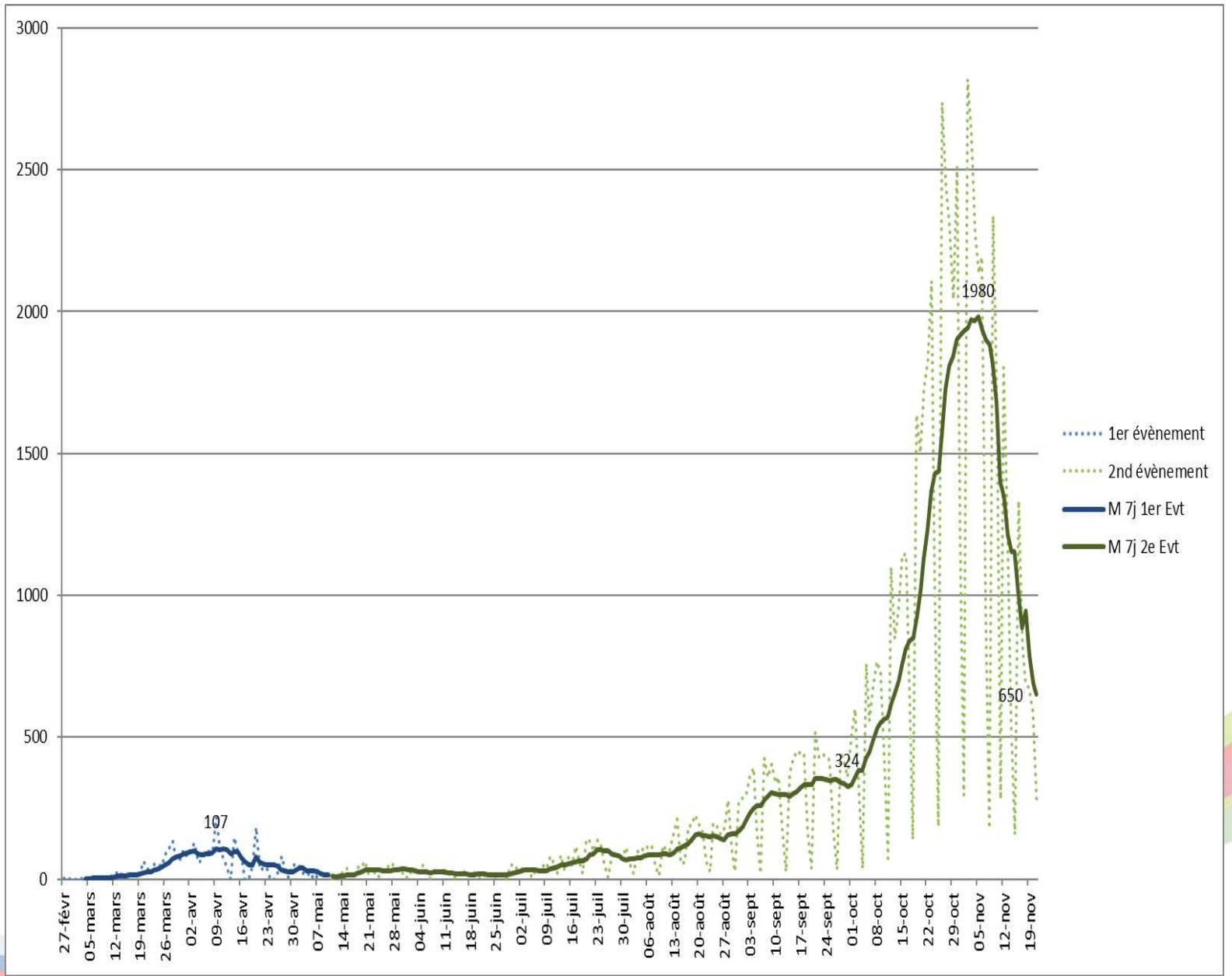
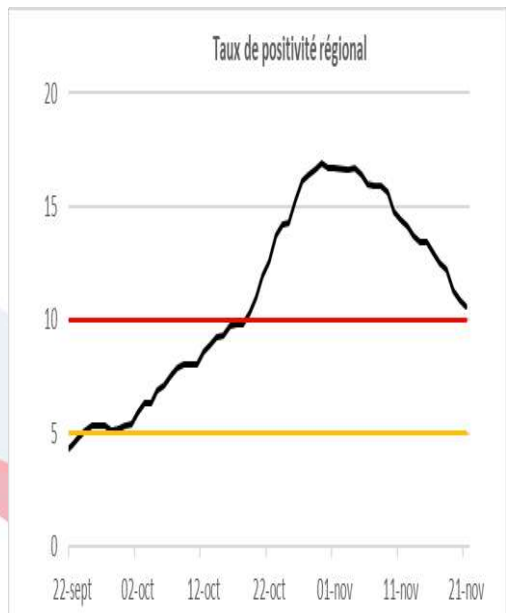
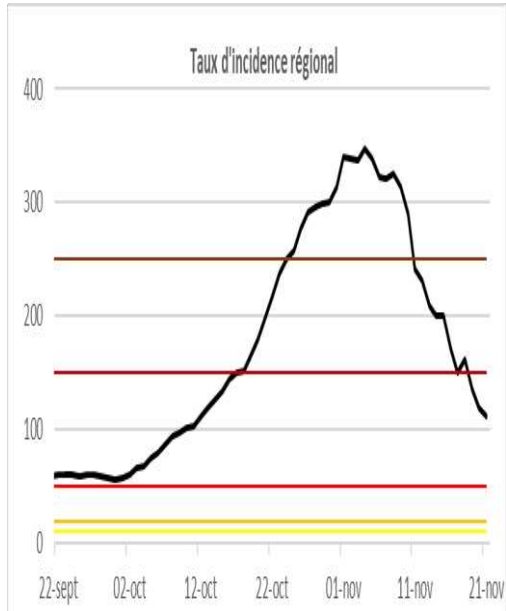
# Gestion de la crise COVID-19

ONCOPL

27 NOVEMBRE 2020

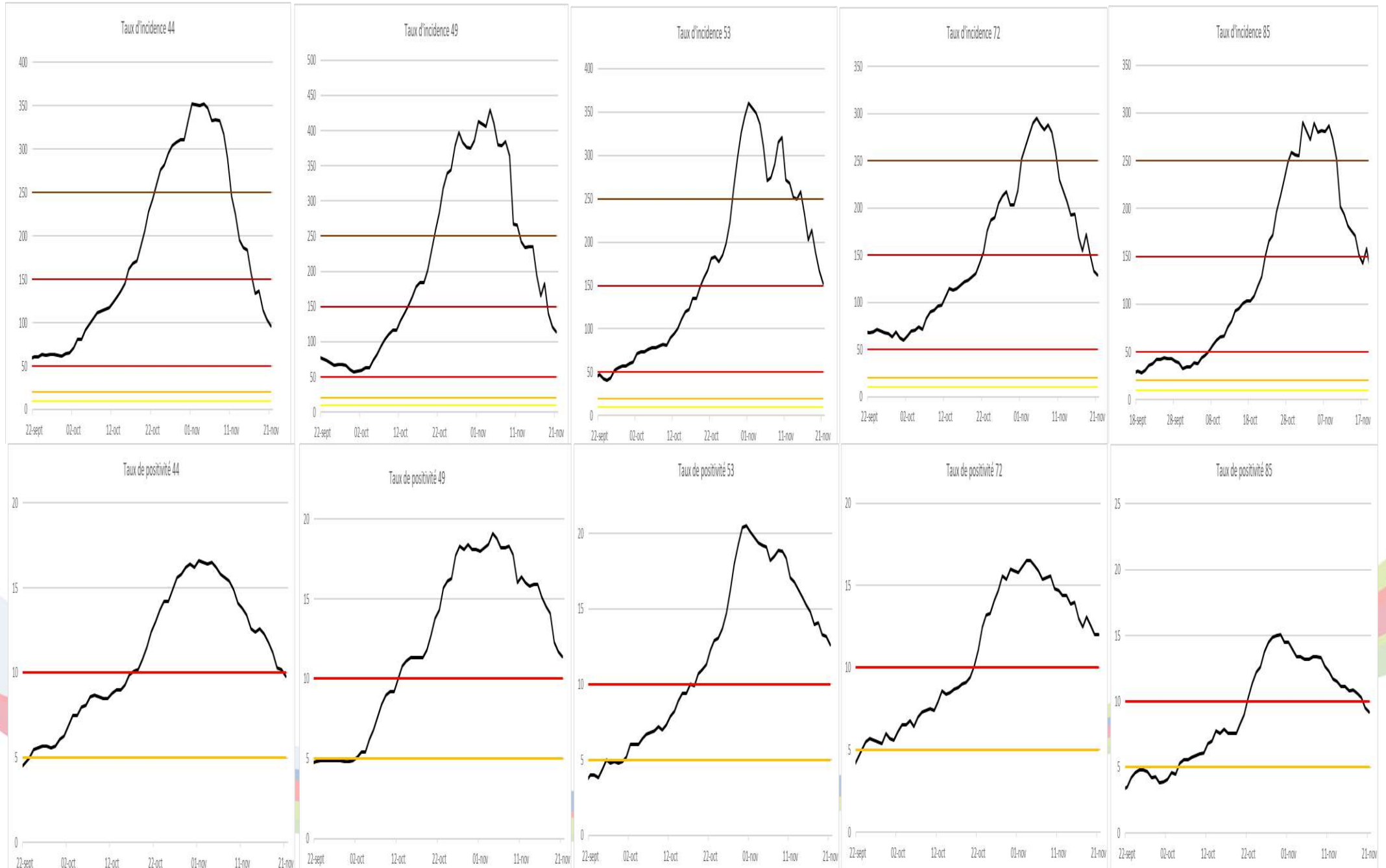
POINT DE SITUATION ÉPIDÉMIE PDL

# Courbe épidémique au niveau régional

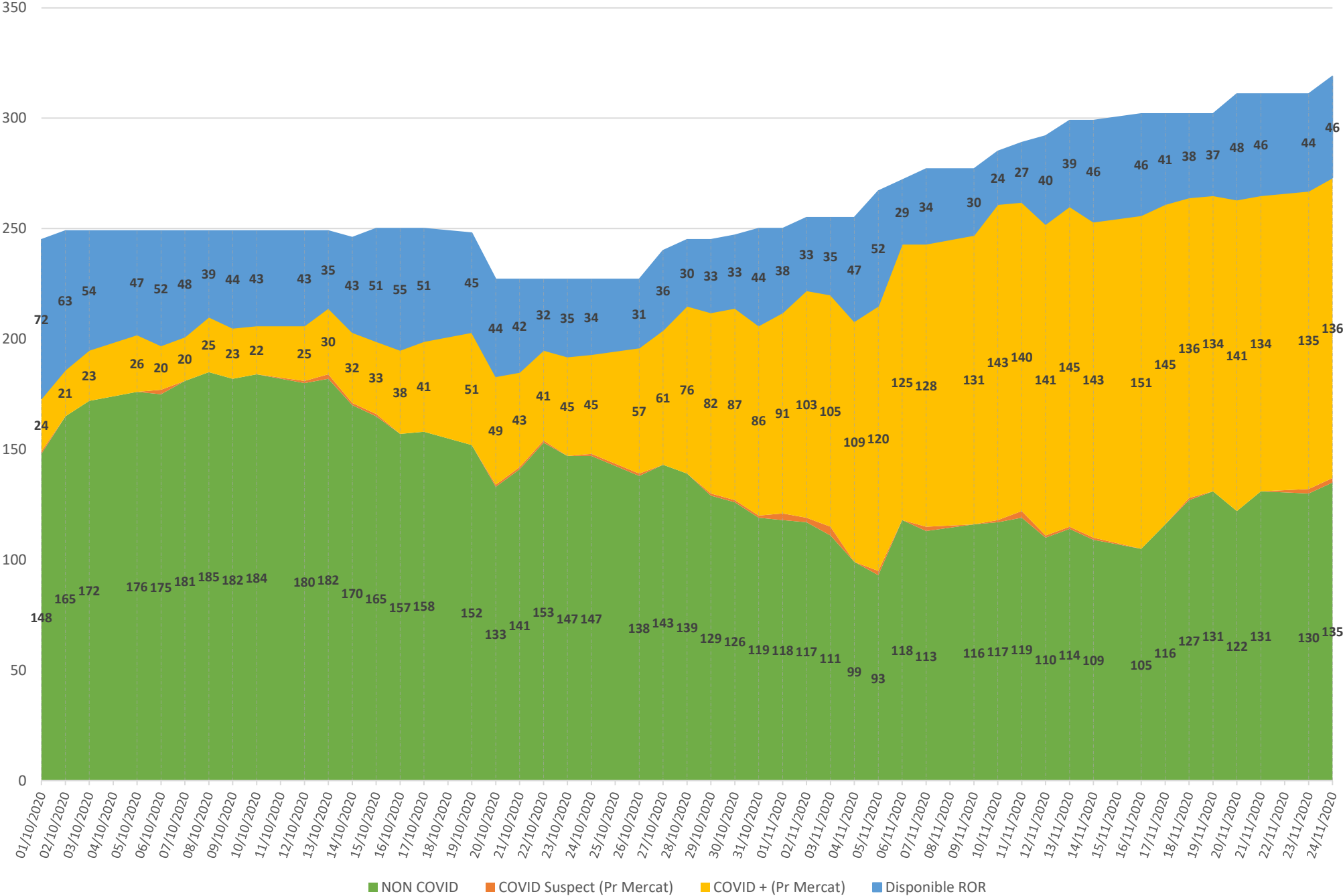


# Taux de positivité et taux d'incidence

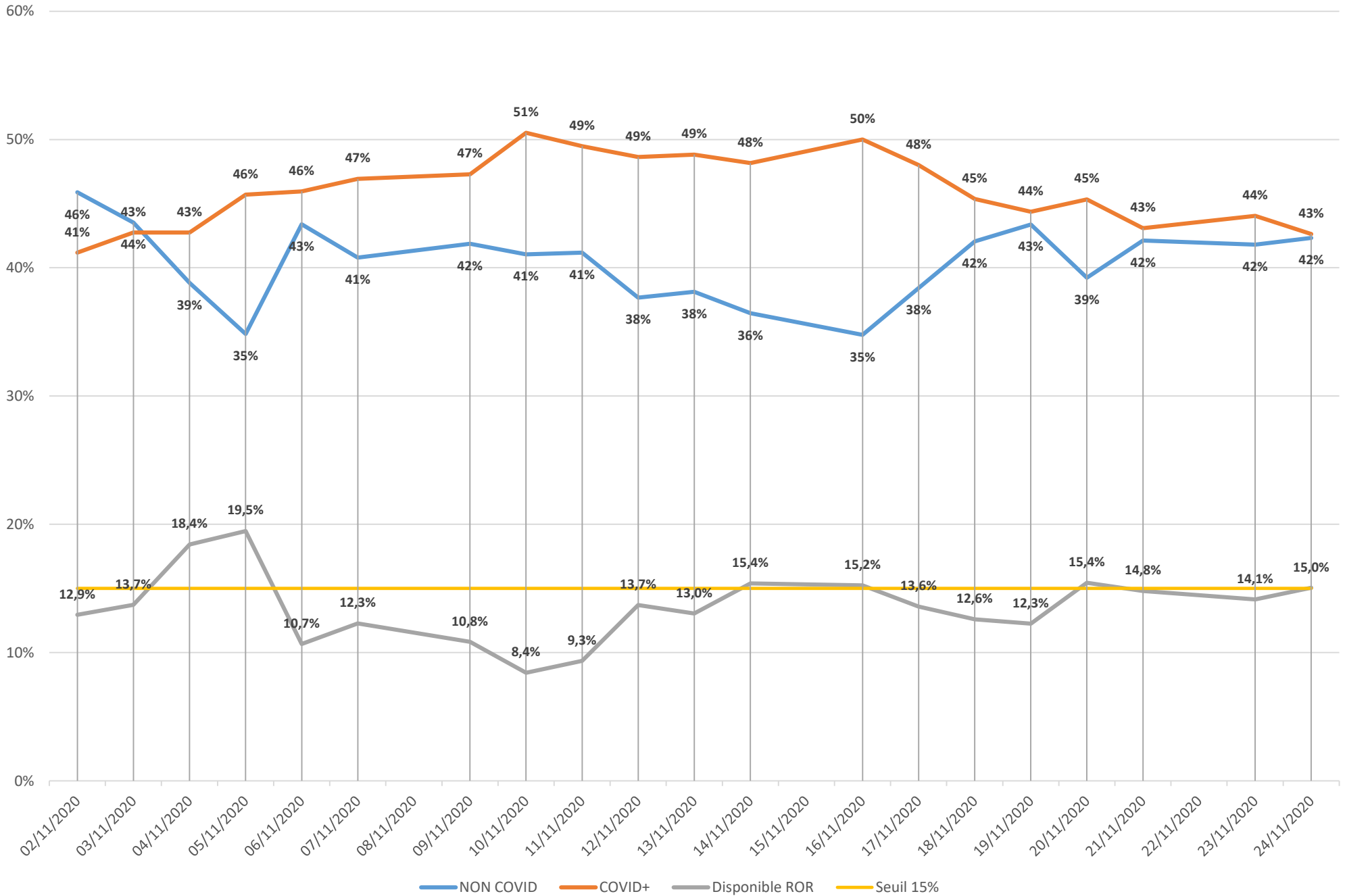
- Données au 21 novembre



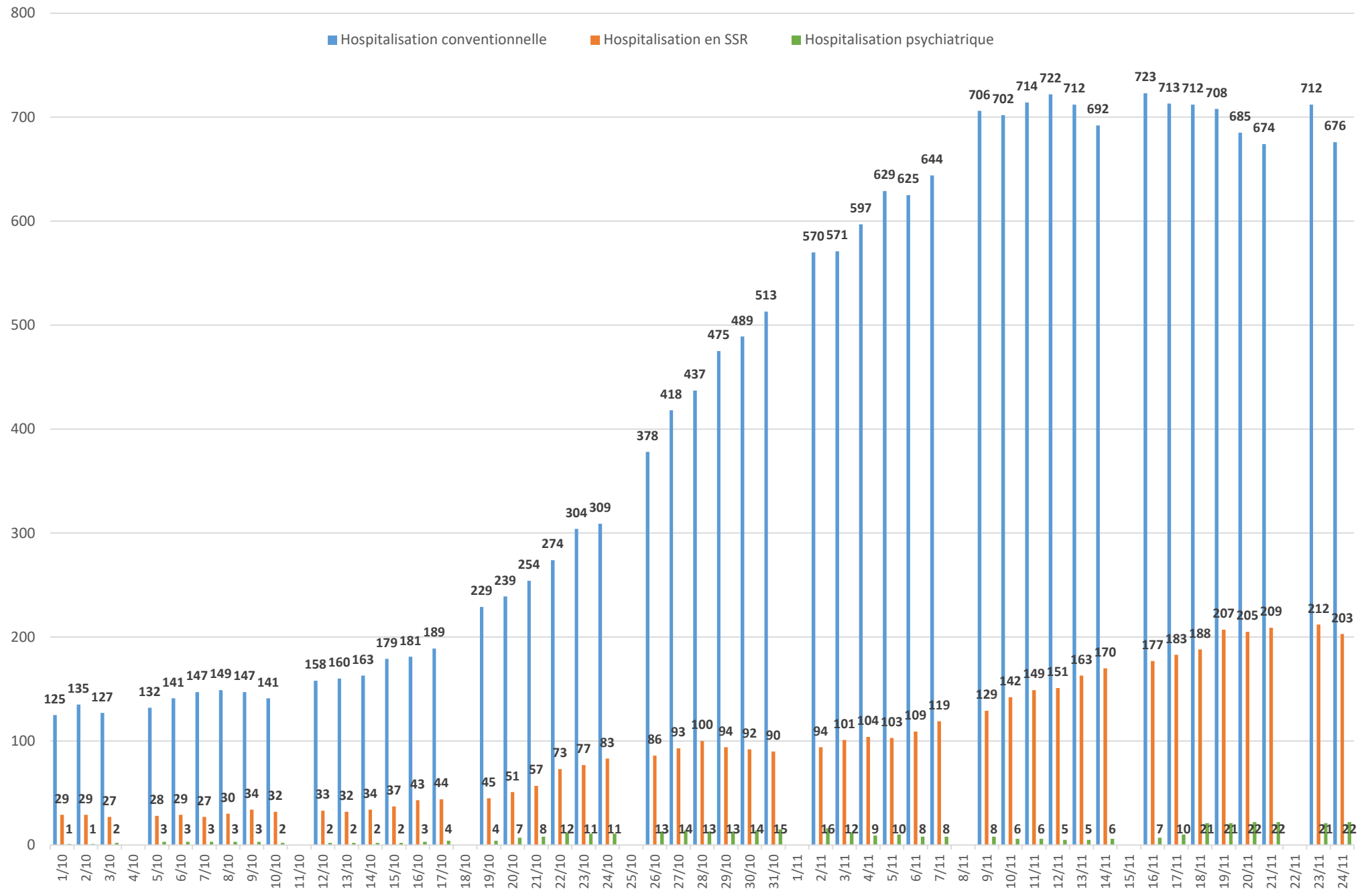
# REANIMATION EN REGION DES PAYS DE LA LOIRE



# FOCUS TAUX DE DISPONIBILITE - REGION



# Evolution de l'Hospitalisation Région des Pays de la Loire pour les patients COVID +



# Evolution de l'épidémie en France du 24 février au 15 novembre (nombre de positif en RT PCR)

