



## Aspects pratiques

- Avant la consultation spécialisée, ne pas oublier de prescrire les sérologies obligatoires (VIH, Hépatite B, C, Syphilis).
- Penser à la contraception dès le début du traitement oncologique en raison du risque tératogène.

## Outils d'aide à la pratique

Sur le site ONCOPL, vous trouverez des outils pour vous aider à orienter vos patients vers les centres d'AMP de la région

**Une fiche d'information pour vous, professionnel de santé**

**Des fiches d'information pour vos patients**

**L'annuaire des centres AMP**

**La fiche de liaison pour la consultation de PF**

**Les logigrammes de prise en charge**

Rendez-vous sur la plateforme :

➤ [oncopl.fr/oncofertilité](http://oncopl.fr/oncofertilité)



Vous avez également à disposition sur le site ONCOPL une bibliographie sur le sujet de l'oncofertilité et des liens vers les sites référents en la matière.

## Coordonnées des centres d'Aide Médicale à la Procréation (AMP) en Pays de la Loire



### CHU DE NANTES

Tél : 02 40 08 32 34/43

#### ➤ [chu-nantes.fr](http://chu-nantes.fr)

> Accueil > Soins & spécialités > PHU 5 - femme, enfant, adolescent > Biologie et médecine de la reproduction - Centre d'Assistance Médicale à la Procréation



### CHU D'ANGERS

Tél : 02 41 35 45 94

#### ➤ [maternite-chu-angers.fr](http://maternite-chu-angers.fr)

> Accueil > Avant la naissance > Aide Médicale à la Procréation



### CLINIQUE DU TERTRE ROUGE - LE MANS

Tél : 02 43 78 59 81/61

#### ➤ [polesantesud.fr](http://polesantesud.fr)

> Accueil > La clinique du Tertre Rouge > Assistance Médicale à la Procréation



### PROCREALIS - CENTRE AMP VENDÉE

Tél : 02 51 44 10 60/69

#### ➤ [procrealis.com](http://procrealis.com)

> Accueil centre d'Assistance Médicale à la Procréation, site de la Clinique Saint Charles

20191000 - Conception et réalisation : Kromi - www.kromi.fr - Juin 2021

Un programme soutenu par :



**RÉSEAU RÉGIONAL DE CANCÉROLOGIE ONCO PAYS DE LA LOIRE**

50 route de Saint Sébastien - 44093 Nantes

➤ [oncopl.fr](http://oncopl.fr)

# onco FERTILITÉ

## Préserveons leur capacité à concevoir un enfant



## Je suis professionnel de santé

et j'accompagne tous les jours des patients atteints d'un cancer

Un programme soutenu par :

## Cancer et préservation de la fertilité

Les différents traitements (la chimiothérapie, la radiothérapie ou la chirurgie) peuvent altérer la fertilité de vos patients.

L'oncofertilité, qui désigne l'ensemble des techniques permettant la préservation de la fertilité en vue d'un traitement stérilisant, concerne :

- **Toute femme de moins de 40 ans**, quel que soit le nombre d'enfants ou le statut familial, pubère ou non.
- **Tout homme de moins de 60 ans**, quel que soit le nombre d'enfants ou le statut familial, pubère ou non.

Une consultation avec un médecin spécialiste pourra être fixée dans un délai de 48-72 h.

## Préserver sa fertilité en cas de cancer : un droit ?

La préservation de la fertilité est un des principaux objectifs du dernier Plan Cancer 2014-2019 pour une meilleure qualité de vie des personnes atteintes de cancer.

Selon la **Loi Française** « *Toute personne dont la prise en charge médicale est susceptible d'altérer la fertilité, ou dont la fertilité risque d'être prématurément altérée, peut bénéficier du recueil et de la conservation de ses gamètes ou de ses tissus germinaux, en vue de la réalisation ultérieure, à son bénéfice, d'une Assistance Médicale à la Procréation (AMP), ou en vue de la préservation et de la restauration de sa fertilité [...]* ».

Article L2141-11 du Code de la Santé Publique.

## Quelles méthodes possibles chez la femme ?

### ○ CONSERVATION D'OVOCYTES

Pour les patientes pubères.

**Limites** : nécessite une stimulation hormonale auparavant, donc un intervalle libre de 2 à 3 semaines. Protocole à moduler pour les cancers hormono-dépendants (hyperoestrogénie induite).

Elle peut être complétée d'une conservation embryonnaire, pour les patientes en couple, avec projet parental. Elle est précédée d'une FIV. À noter que les embryons appartiennent au couple et seront détruits en cas de séparation.

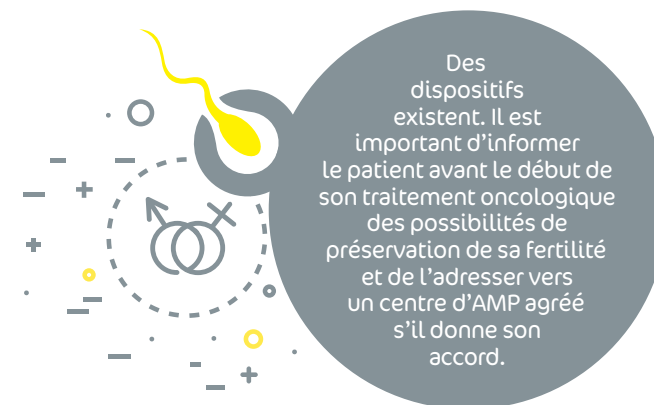
### ○ LA TRANSPOSITION OVARIENNE

Déplacement chirurgical des ovaires en cas de radiothérapie pelvienne.

### ○ LA CONSERVATION DE TISSU OVARIEN

Pour les patientes pré-pubères ou pubères (si traitement débuté ou débutant dans moins d'une semaine). Pas de stimulation hormonale, donc pas d'hyperoestrogénie induite et tissu pouvant être prélevé sans délai.

**Limites** : technique de routine pour la conservation, encore expérimentale en ce qui concerne la réutilisation des tissus.



## Quelles méthodes possibles chez l'homme ?

### ○ AUTOCONSERVATION DE SPERMATOZOÏDES

Pour les patients pubères (en général à partir de 12 ans). Prélèvement par auto masturbation. D'autres techniques sont possibles si échec de recueil (électroéjaculation ou biopsie testiculaire).

**Limites** : il est conseillé de réaliser plusieurs prélèvements et de respecter un délai d'abstinence de trois jours avant consultation.

### ○ CONSERVATION DE TISSU TESTICULAIRE

Pour les patients pré-pubères ou pubères. Prélèvement par biopsie testiculaire.

## Quelles chances de succès ?

Ces techniques ne sont pas infaillibles. Elles constituent une chance supplémentaire pour l'avenir et peuvent parfois être combinées pour augmenter leur efficacité.



Le choix de la technique optimale de préservation de la fertilité sera discuté au cas par cas par une équipe pluridisciplinaire selon l'évolution des techniques, et le choix de la technique d'AMP en post-cancer.