



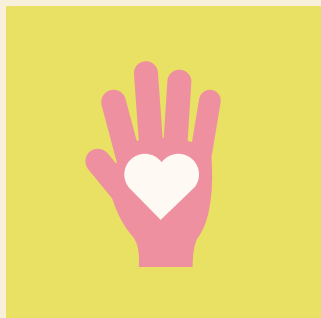
VOUS AVEZ UN CANCER ?

UN PATIENT RESSOURCE EST À VOTRE ÉCOUTE

QU'EST-CE QU'UN PATIENT RESSOURCE ?

Un **patient ressource** est une **personne qui a eu un cancer**. Il met le vécu de sa maladie au service de celles et ceux qui sont à leur tour **touchés par le cancer**.

Bénévole, il est **formé et accompagné** tout au long de sa mission par la **Ligue contre le cancer**. Il a acquis un **savoir différent et complémentaire** de celui des professionnels de santé.



Ne pas jeter sur la voie publique
Création Ligue contre le cancer de Loire-Atlantique - RCS : B 348 932 831

POURQUOI RENCONTRER UN PATIENT RESSOURCE ?

- Il est plus **facile d'échanger** et de **poser des questions** à une personne qui a connu le cancer.
- Il a acquis un **savoir différent** et **complémentaire** de celui des professionnels de santé.
- Il apporte son **soutien et transmet** son **expérience pour mieux vivre la maladie, les traitements** (pas de conseil médical).



COMMENT PRENDRE RENDEZ-VOUS ?

On peut **solliciter gratuitement un patient ressource** à toutes les étapes de la maladie. Il est possible de préciser si l'on **préfère rencontrer un homme ou une femme** (mais pas choisir sa pathologie).

La rencontre peut s'organiser en présentiel à l'**Espace Ligue de Nantes ou de Saint-Nazaire** (ou par téléphone). Également au sein de certains établissements de santé.

CONTACT

- Après de la **Ligue contre le cancer de Loire-Atlantique** au **02 40 14 00 14**.
- Après du **personnel soignant** ou d'accueil de votre établissement de santé.

