

## NOTRE ACCOMPAGNEMENT AU QUOTIDIEN

Le cancer et ses traitements bouleversent la vie des personnes malades et de leurs proches aidant(e)s. C'est pourquoi, nous vous accueillons dans nos espaces conviviaux non médicalisés et pensés pour vous.

Quel que soit votre type de cancer et votre lieu de vie, la Ligue est à vos côtés. Elle s'engage chaque jour pour vous soutenir, vous accompagner, vous informer et vous orienter pendant et après votre parcours de soins.

Pour diminuer les effets indésirables des traitements et améliorer votre qualité de vie, nous vous proposons des **soins de support** qui sont :

- ✓ Reconnus scientifiquement pour leurs bénéfices\* ;
- ✓ Complémentaires aux traitements oncologiques ;
- ✓ Animés par des professionnel(le)s qualifié(e)s ;
- ✓ Adaptés à vos besoins à tout moment ;
- ✓ Proches de chez vous ;
- ✓ Offerts, sans aucun reste à charge (grâce à la générosité de nos donateurs).

\*Suivant l'Institut national du cancer, l'HAS, l'AFSOS et la NPIS

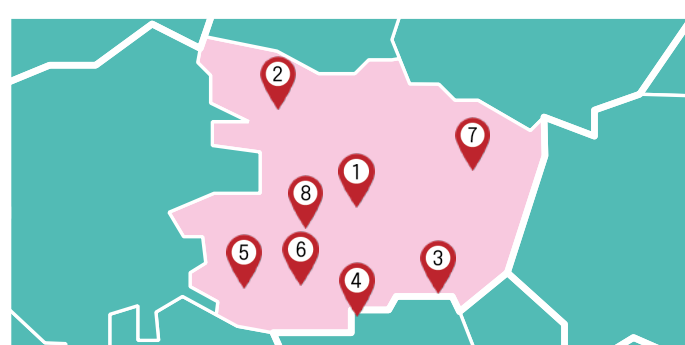


Retrouvez notre programme de soins de support et ateliers détaillés, pour chaque Espace Ligue, en ligne.



20 rue Roger Amsler  
49100 ANGERS  
02 41 88 90 21  
cd49@ligue-cancer.net

ligue-cancer.net/49  
f @ in X



### Information & inscription :

02 41 88 61 06 | [espaceligue49@ligue-cancer.net](mailto:espaceligue49@ligue-cancer.net)

#### 1 Angers

20 rue Roger Amsler  
49100 ANGERS  
☎ 02 41 88 61 06  
✉ [espaceligue49@ligue-cancer.net](mailto:espaceligue49@ligue-cancer.net)

#### 2 Segré-en-Anjou-Bleu

10 rue Charles Guilleux  
49500 SEGRÉ-EN-ANJOU-BLEU  
☎ 02 41 26 47 82  
✉ [espaceligue.anjoubleu@ligue-cancer.net](mailto:espaceligue.anjoubleu@ligue-cancer.net)

#### 3 Doué-en-Anjou

1 rue du Pavé  
49700 DOUÉ-EN-ANJOU  
☎ 02 41 51 27 90  
✉ [espaceligue.douessin@ligue-cancer.net](mailto:espaceligue.douessin@ligue-cancer.net)

#### 4 Vihiers (Lys-Haut-Layon)

Maison annexe - CH Intercommunal Lys Hyrôme  
49310 LYS-HAUT-LAYON  
☎ 06 35 30 17 20  
✉ [espaceligue.vihiers@ligue-cancer.net](mailto:espaceligue.vihiers@ligue-cancer.net)

#### 5 Beaupréau-en-Mauges (en partenariat avec le Centre Social Evre-et-Mauges)

10 rue du Sous-Préfet Barré  
49600 BEAUPRÉAU-EN-MAUGES  
☎ 02 41 63 06 33  
✉ [animation.dsl@cs-evreetmauges.fr](mailto:animation.dsl@cs-evreetmauges.fr)

#### 6 Chemillé-en-Anjou (en partenariat avec le Centre Social du Chemillois)

5 rue de la Gabardière  
49120 CHEMILLÉ-EN-ANJOU  
☎ 02 41 30 50 55  
✉ [cecile.lefustec@centresocial-chemille.asso.fr](mailto:cecile.lefustec@centresocial-chemille.asso.fr)

#### 7 Baugé-en-Anjou

3 Place de la Croix Orée  
49150 BAUGÉ-EN-ANJOU  
☎ 06 03 11 30 96  
✉ [espaceligue.bauge@ligue-cancer.net](mailto:espaceligue.bauge@ligue-cancer.net)

#### 8 Chalonnes-sur-Loire [En cours de développement]

EDITION SEPTEMBRE 2025 - 📄



## ACCOMPAGNEMENT ET SOUTIEN

## FACE AU CANCER

Notre accompagnement, pendant et après votre parcours de soins, est totalement pris en charge par notre association pour vous et vos proches aidant(e)s.

**Notre comité départemental peut vous proposer, selon vos besoins :**

Accompagnement sur 18 mois.

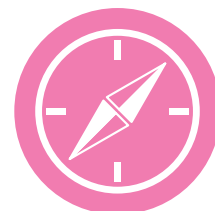


**ÉCOUTE, INFORMATIONS ET ORIENTATIONS**



**SOUTIEN FINANCIER**  
(sur dossier)

Nos commissions sociales attribuent tout au long de l'année des aides financières ponctuelles.



**ORIENTATION, INFORMATION, AIDE AUX DÉMARCHES SOCIALES**

Orientation vers des acteurs médicaux, sociaux et/ou informations sur vos droits liés au cancer.

**En complément, vous pouvez également bénéficier d'activités de mieux-être et d'ateliers collectifs\* :**



**TECHNIQUES DE RELAXATION**

Vous aider à vous détendre et à évacuer le stress (ex : sophrologie, méditation pleine conscience...).

\*La Ligue contre le cancer ne propose pas de pratiques fondées sur des croyances.



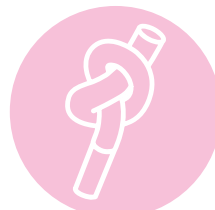
**SOUTIEN PSYCHOLOGIQUE**  
(en groupe de parole)

Traverser l'épreuve de la maladie en exprimant vos émotions et vos inquiétudes.



**ACCOMPAGNEMENT DIÉTÉTIQUE**

Gérer les effets indésirables avec des conseils et idées de recettes adaptés aux traitements.



**SEVRAGE TABAGIQUE**

Réduire les risques de récurrence et améliorer votre qualité de vie (fatigue, essoufflement, douleurs, etc.).



**ONCO-SEXOLOGIE**

Répondre à vos besoins personnels ou de couple lorsque la maladie ou les traitements affectent votre intimité et votre santé sexuelle (appauvrissement du désir, troubles érectiles, sécheresses génitales, etc.).



**ACTIVITÉS CRÉATIVES**

Activités d'expression, artistiques, manuelles et/ou culturelles.



**PATIENT RESSOURCE**

Rencontre et échange avec un Patient Ressource ayant vécu la maladie et le parcours de soins. Il sera à votre écoute.



**ACTIVITÉ PHYSIQUE ADAPTÉE**

Réduire la fatigue liée à la maladie et aux traitements, le risque de récurrence et retrouver du plaisir et des sensations.



**SOINS SOCIO-ESTHÉTIQUES**

Atténuer les effets secondaires de vos traitements (perte de cheveux, altérations de la peau et des ongles, cicatrices, etc.) et bénéficier d'une parenthèse relaxante tout en renforçant l'estime de soi.



**ACCOMPAGNEMENT À LA VIE PROFESSIONNELLE**

Réfléchir, préparer, anticiper votre retour au travail, une recherche d'emploi, un projet de reconversion, etc.



**REMÉDIATION COGNITIVE**

Une prise en charge face aux problèmes de mémoire, d'attention et de concentration grâce au partenariat national avec l'association onCOGITE.

**TOUTE LA LIGUE PARTOUT EN FRANCE**

• DES PSYCHOLOGUES, JURISTES ET AVOCATS À VOTRE ÉCOUTE  
0 800 940 939

(Appel gratuit en France, anonyme et confidentiel, du lundi au vendredi)

• MES DROITS, MES DÉMARCHES  
[ligue-cancer.net/mes-droits-mes-demarches](http://ligue-cancer.net/mes-droits-mes-demarches)

