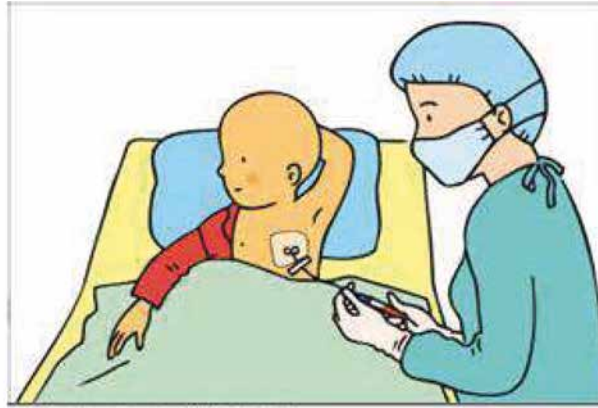


Voie veineuse centrale

Le cathéter central

Qu'est-ce qu'un cathéter ?

Un cathéter veineux central est un fin tuyau introduit dans la veine jugulaire au niveau du cou ou dans la veine sous-clavière jusqu'à l'entrée du cœur.



© SH - Association SPARADRAP

Quels sont ses avantages ?

Ses principaux avantages sont d'éviter les piqûres dans les bras et d'apporter la sécurité d'une voie d'abord veineuse fiable toujours disponible. Il peut néanmoins être à l'origine de quelques complications (essentiellement infection, retrait accidentel ou obturation) qui peuvent obliger, dans certains cas, à le remplacer.

Comment s'effectue la pose ?

La pose du cathéter s'effectue sous anesthésie générale au bloc opératoire, ce qui suppose :

- Une consultation d'anesthésie au minimum 48 heures avant la pose.
- Le matin du geste, l'enfant devra se doucher soigneusement (shampooing compris) et être à jeun.

Une fois l'anesthésie réalisée, la veine est ponctionnée à la base du cou et le cathéter est introduit dans la veine. Son extrémité est ensuite glissée sous la peau pour sortir quelques centimètres plus bas sur la paroi du thorax. Le bon fonctionnement du système est vérifié lors de la pose et contrôlé par une radiographie de thorax. Le cathéter peut alors être immédiatement utilisé. Après la réalisation du geste (entre 30 et 60 min), l'enfant sera surveillé quelques heures en salle de réveil avant de regagner sa chambre.

Est-ce douloureux ?

La pose en elle-même n'est pas douloureuse puisqu'elle se déroule sous anesthésie générale. Après le réveil, l'enfant peut ressentir une douleur modérée et surtout une gêne pendant les premières 24 heures. Pendant cette période, un traitement contre la douleur lui sera systématiquement prescrit.

Y'a-t-il des précautions particulières à prendre à domicile ?

Le pansement, même s'il est imperméable, ne doit pas tremper dans l'eau. Les douches sont autorisées ainsi que les bains.

- Si le pansement se décolle légèrement, vous pouvez le refixer avec un pansement transparent. Dans le cas où le décollement est important, contactez le service (voir la fiche de votre CHU de référence).
- Le port du cathéter nécessite une hygiène rigoureuse afin d'éviter les infections.
- L'enfant ne doit pas jouer avec son pansement.
- Le pansement est refait une fois par semaine par une infirmière.
- En cas d'anomalie (douleurs, taches sur le pansement, fièvre), il faut contacter sans délai le service (voir la fiche de votre CHU de référence).